

# MODULA

TAILORMADE  
STOCCO



# MODULA

**Spazio per atmosfere di puro rigore. Pieni e vuoti modulano l'ambiente senza incertezze, con soluzioni singolari ad alto tasso estetico e funzionale.**

## **Modula è un progetto Tailormade Stocco**

Space for sober environments.  
Full and empty spaces shape up the environment in a determined way, proposing unprecedented solutions both at the aesthetic and functional level.

Modula is a Tailormade Stocco project

Espacio para atmósferas rigurosas.  
Espacios llenos y vacíos modulan el ambiente sin incertezas, con soluciones singulares con un alto índice estético y funcional.

Modula es un proyecto Tailormade Stocco

**TAILORMADE**  
STOCCO





# Intervista

/ Interview / Entrevista

“

Un sistema  
'modulabile'  
sulle esigenze  
di chi lo sceglie”



## Faccia a faccia con l'architetto Anita Brotto, designer di Modula

Già dal nome, Modula svela indizi sul suo DNA: due parole per presentare questo sistema?

Ripetibilità e personalizzazione. In Modula il concetto di 'tubo' diventa filo conduttore nel design e plus nella fruizione. Il classico mensolone è rivisitato e riscritto declinando la forma tubolare, fino ad ottenere un oggetto 'da progettare' e 'con cui progettare'.

Come si esprime concretamente il carattere di Modula?

Attraverso vani a giorno, posizionabili liberamente, e materiali come Corian e Kerlite che distinguono e caratterizzano Modula, sottolineandone la versatilità e la componibilità.

I lavabi sono il fulcro del sistema Modula. Sono integrati nel blocco tubolare e possono essere realizzati su misura creando un prodotto con una personalità materica forte.

Che cosa significa questo per un professionista dell'interior design?

Modula può essere pensato e disegnato per rispondere alle esigenze estetiche e funzionali di chi lo sceglie. Allo stesso tempo può diventare stimolo alla progettazione ex novo di spazi, o una soluzione tailor-made per ambienti esistenti che necessitano di personalità e innovazione.

**Anita Brotto** architetto, si occupa di design, progettazione e restauri. Collabora allo sviluppo dei progetti Tailormade Stocco, tra cui Modula e Cubo.

**Anita Brotto** architect, is responsible for design, planning and restorations. She contributes to developing Stocco Tailormade projects, like Modula and Cubo.

**Anita Brotto** arquitecto, trabaja en diseño, proyectos y restauración. Colabora en el desarrollo de los proyectos Tailormade Stocco, y entre ellos Modula y Cubo.

**“A system which meets the needs of those who choose it”**

### **Conversation with architect Anita Brotto, designer for Modula**

The name itself reveals its real characteristics: can you spend a few words about it?

Constancy and customisation. In Modula, the concept of “tube” links design to functionality. The classic shelf is renovated and reshaped into a tube which creates an object to be designed and with which to design new objects.

**How does the personality of Modula reveal itself?**

Through living spaces, customisable at will and materials such as Corian and Kerlite which set apart and characterise Modula, while highlighting its versatility and modularity.

Wash-basins are the best models of the Modula system. They are fully integrated into the tubular unit and can be customised during manufacturing, creating a product with a strong personality.

**What does this mean for an interior design professional?**

Modula can be conceived and designed to meet functional and aesthetic needs of those who choose its products. At the same time, it can be the driving force for the design of new spaces or a tailor made solution for existent environments which call for personality and innovation.

**“Un sistema ‘modulable’ a las exigencias de quien lo elige”**

### **Cara a cara con la arquitecta Anita Brotto, diseñadora de Modula**

Ya con su nombre ‘Modula’ da pistas sobre su ADN: ¿Dos palabras para presentar este sistema?

Repetibilidad y personalización.

En Modula, el concepto “tubo” se convierte en hilo conductor del diseño y un plus en el disfrute. El clásico estante es revisado y reescrito declinando la forma tubular, hasta obtener un objeto “de diseño” y “con el que diseñar”

**¿Cómo se expresa concretamente el carácter de Modula?**

Mediante espacios abiertos, libremente posicionables, y materiales como Corian y Kerlite, que distinguen y caracterizan a Modula, subrayando su versatilidad y modularidad.

Los lavabos son el puntal del sistema Modula. Van integrados en el bloque tubular y pueden hacerse a medida, creando un producto con una fuerte personalidad en el material.

**¿Qué significa esto para un profesional del diseño de interiores?**

Modula puede ser pensado y diseñado para responder a las exigencias estéticas y funcionales de quien lo elige. Al mismo tiempo, puede convertirse en un estímulo para el diseño en espacios nuevos, o en una solución tailormade para ambientes ya existentes que necesitan personalidad e innovación.



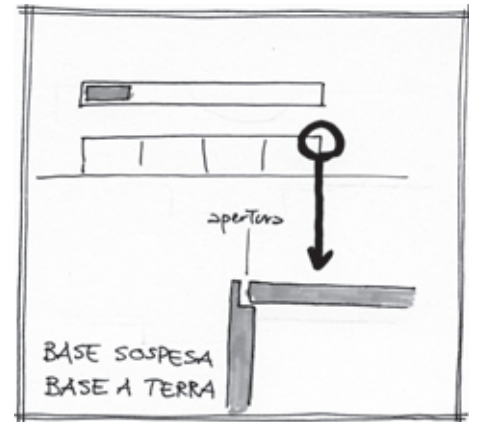
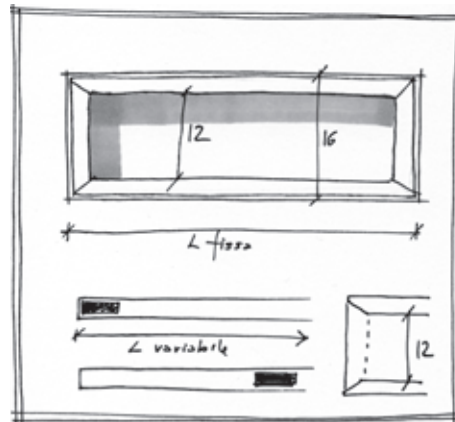
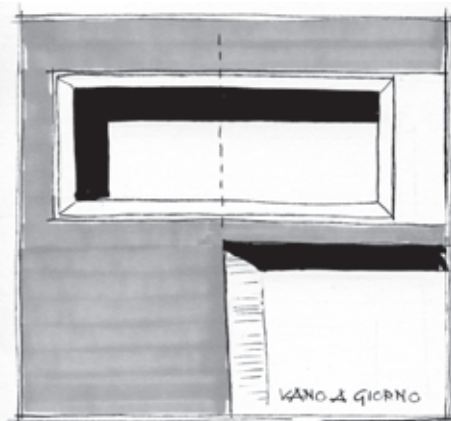
# Progettare con Modula

/ Design with Modula / Diseñar con Modula

**Modula è un blocco tubolare con profondità 51,5 cm, altezza 16 cm e lunghezza a piacere, disponibile in vari materiali, con lavabo integrato in varie forme e dimensioni.**

Modula is a tubular unit 51.5 cm deep and 16 cm high, has an adjustable length and comes with an integrated washbasin having different shapes, sizes and made from different materials.

Modula es un bloque tubular con una profundidad de 51,5 cm, una altura de 16 cm y una longitud según se desee, disponible con lavabo integrado en diversas formas, dimensiones y materiales.



## Nicchia frontale

- larghezza 45 cm, coordinata alla larghezza delle basi
- posizionabile ai lati o al centro

## Nicchia laterale

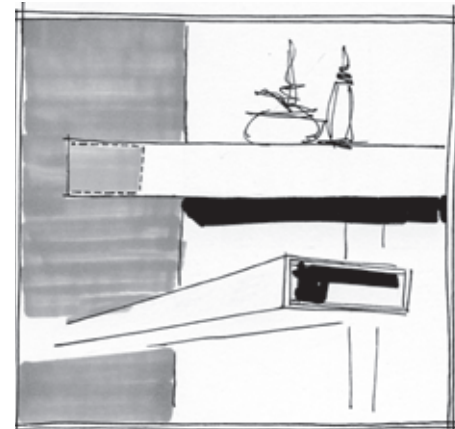
- nicchia terminale fianco sinistro/destro
- disponibile in versione a sbalzo

## Front compartment

- width 45 cm, coordinated to the width of the bases
- it can be placed at the sides or at the centre

## Side compartment

- left/right end compartment
- available in cantilevered version



## Compartimento frontale

- anchura 45 cm, coordinado con el ancho de las bases
- posicionable en los lados o el centro

## Compartimento laterale

- compartimento terminal en el lado izquierdo/derecho
- disponible en versión en voladizo

## Basi contenitori

- larghezza 45/60/70/90/120 cm, profondità 51,5 cm
- apertura a gola filo-top
- disponibili in versione sospesa o con appoggio a terra

## Cabinets bases

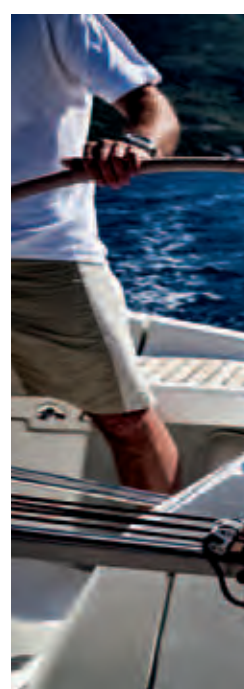
- width 45/60/70/90/120 cm, depth 51,5 cm
- groove opening system at top level
- available in suspended version or with standing support

## Bases contenedoras

- anchura 45/60/70/90/120 cm, profundidad 51,5 cm
- apertura a gola a nivel de la encimera
- disponible en versión suspendida o apoyado en suelo











**Luogo: San Diego, California**

**Data: 3 settembre**

**Ora: 17:00**

**“Partire è sempre un’emozione. E tornare... è sempre un piacere”**

**“Sì, casa dolce casa!”**

Place: San Diego, California

Date: 3 Sept

Time: 5.00 PM

“Starting on a journey is always thrilling. And coming back...is always a pleasure”

“Yes, home sweet home!”

Lugar: San Diego, California

Fecha. 3 de septiembre

Hora: 17:00

“Partir es siempre una emoción. Y volver ...es siempre un placer”

“¡Sí, hogar, dulce hogar!”

























# Soluzioni di progettazione

/ Design solutions / Soluciones de diseño

**Modula si presta alla progettazione di spazi ex novo, o di soluzioni tailormade per ambienti esistenti che necessitano di personalità e innovazione.**

Modula designs new spaces or comes up with tailor made solutions for existent environments which call for personality and innovation.

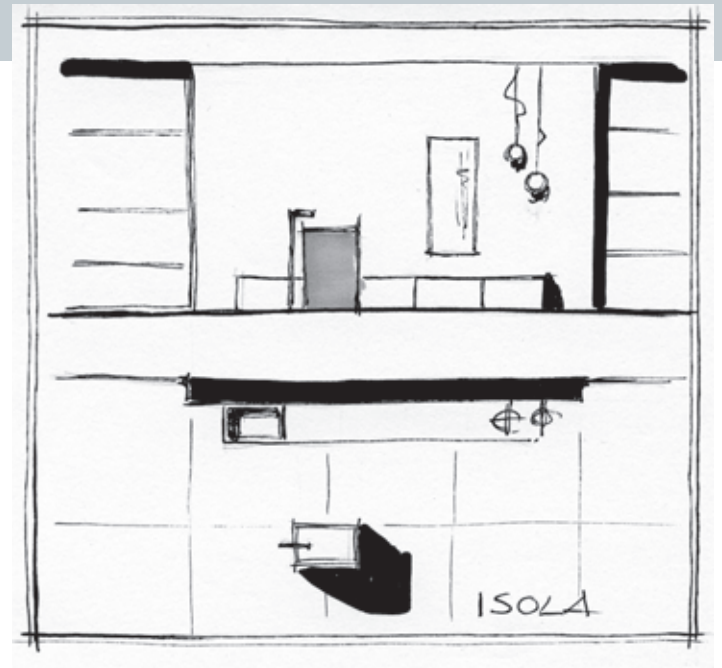
Modula se presta al diseño de espacios nuevos, o de soluciones tailormade para ambientes ya existentes que necesitan personalidad e innovación.



Modula a tutta parete con lavabo a sinistra e nicchia frontale a destra. Base contenitore a terra con Basket.

Wall wash-basin to the left and front compartment to the right. Standing cabinet base with basket.

Modula a lo largo de la pared con lavabo a la izquierda y compartimento frontal a la derecha. Base contenedor sobre suelo con Basket.



Area relax con lavabo free standing a centro stanza. Base contenitore a terra.

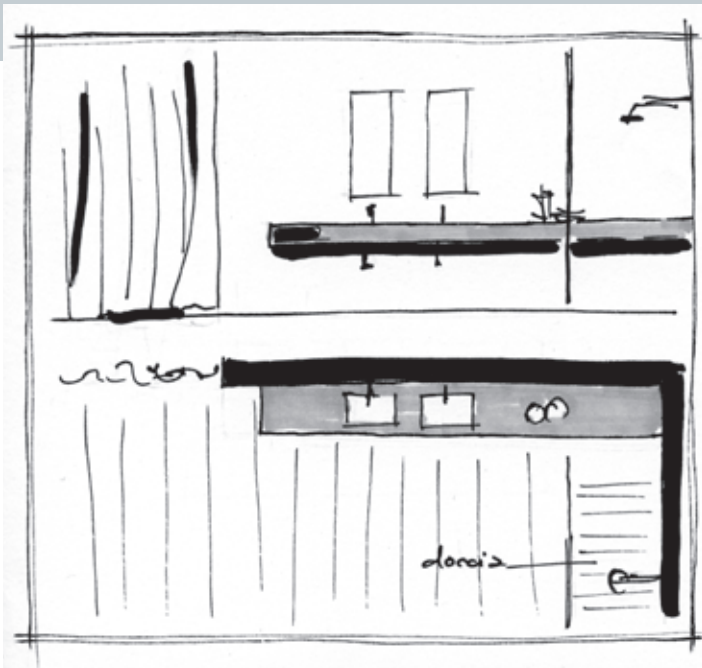
Relaxing area with standing wash-basin at the centre of the room. Standing cabinet base.

Área relax con lavabo sobre suelo en el centro de la habitación. Base contenedora sobre suelo.

# 1

# 2



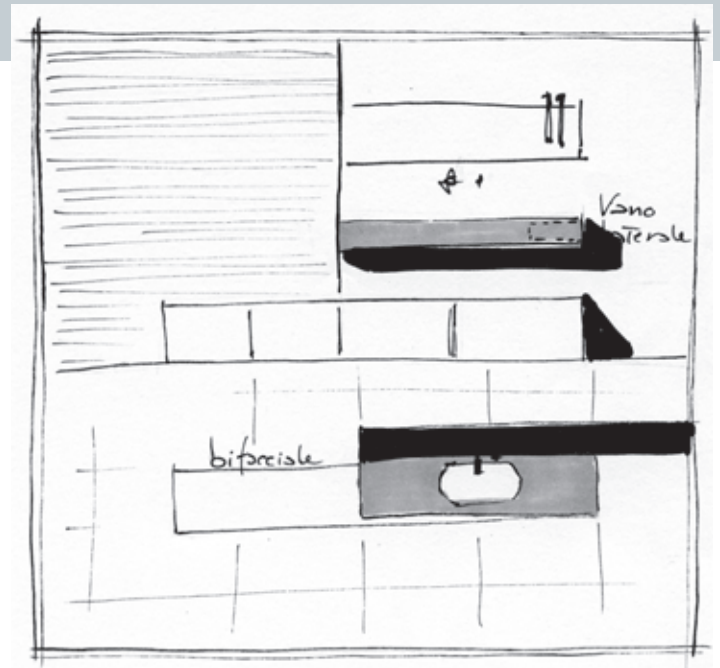


Blocco Modula che continua all'interno del box doccia, doppio lavabo.

Block Modula which ends inside the shower box, double wash-basin.

Bloque Modula que continúa dentro del box de la ducha, lavabo doble.

# 3



Soluzione con base contenitore a terra bifacciale.

Modula con lavabo centrale in Corian e nicchia sul fianco.

Solution with standing double-sided cabinet.

Modula with central wash-basin and side compartment.

Solución con base contenedora sobre suelo bifacial.

Modula con lavabo central en Corian y nicho en el lateral.

# 4

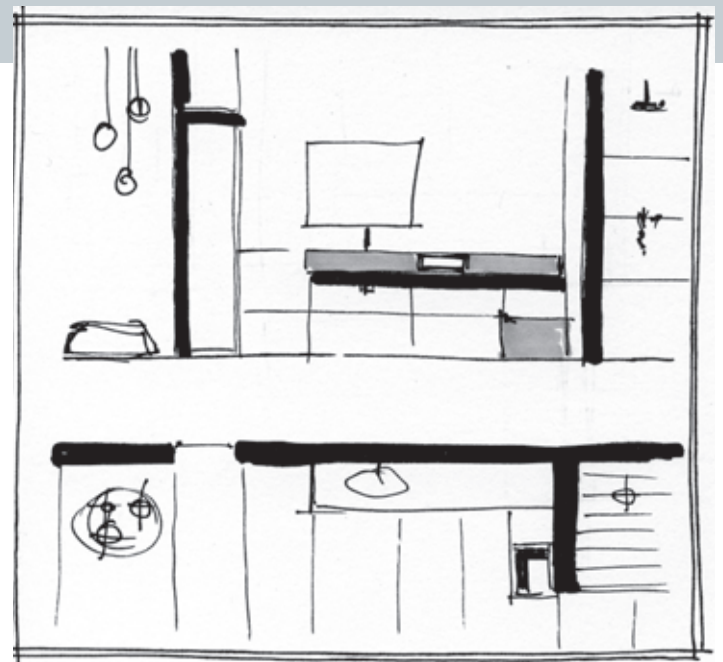


Soluzione ad isola. La parete divisoria separa l'area doccia dall'area lavabo. Modula a tutta larghezza, con due nicchie terminali sui fianchi. Lavabo su misura.

Stand alone solution. The partition separates the shower area from the wash-basin area. Full-width Modula with two end compartments on its sides. Customisable wash-basin.

Solución en isla. La pared divisoria separa el área de la ducha de la del lavabo. Modula a toda anchura con dos nichos terminales en los laterales. Lavabo a medida.

# 5

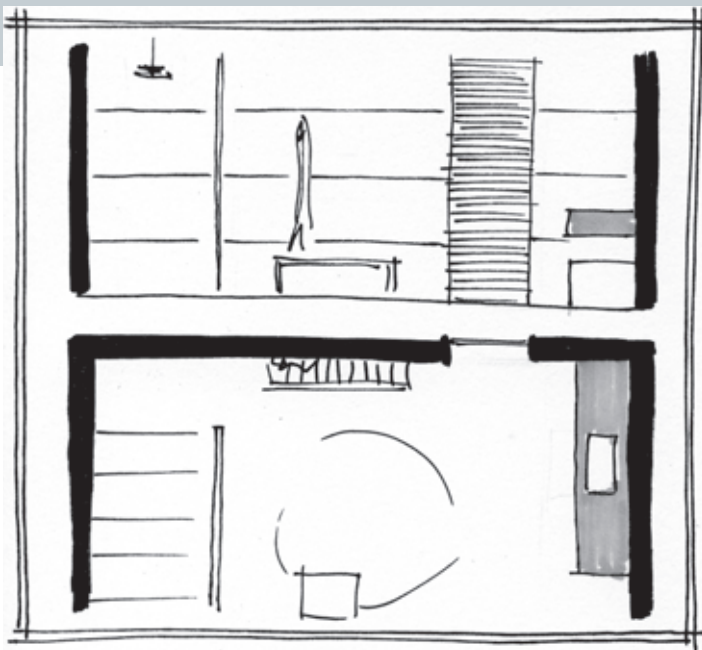


Blocco Modula con un lavabo e nicchia centrale. Sulla parete laterale base contenitore a terra con Basket.

Block Modula with a wash-basin and a central compartment. Standing cabinet base with basket on side wall.

Bloque Modula con un lavabo y nicho central. En la pared lateral base contenedora sobre suelo con Basket.

# 6

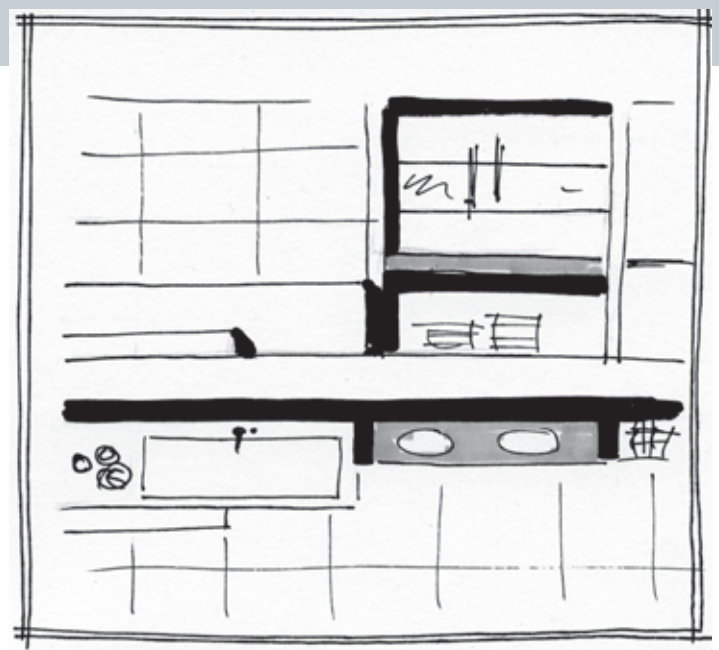


Soluzione con area wellness-relax al centro. Blocco Modula a parete, con base contenitore a terra.

Solution with wellness/relaxing area at the centre of the room. Wall block Modula with standing cabinet base.

Solución con área wellness-relax en el centro de la habitación. Bloque Modula de pared, con base contenedora sobre suelo.

7



Blocco Modula con due lavabi, inserito in nicchia.

Block Modula with two wash-basins, wedged in an compartment.

Bloque Modula con dos lavabos, integrado en nicho.

8





# #2.

**Luogo: Berlino, Germania**

**Data: 23 marzo**

**Ora: 8:52**

**“Ti passo a prendere stasera alle otto. Serata speciale... ti sorprenderò!”**

Place: Berlin, Germany

Date: 23 March

Time: 8:52 AM

“I will pick you up at eight. It’s going to be a special night....I’ll surprise you!”

Lugar: Berlín, Alemania

Fecha: 23 de marzo

Hora: 8:52

“Te paso a buscar esta tarde a las ocho. ¡Velada especial ... voy a sorprenderte!”





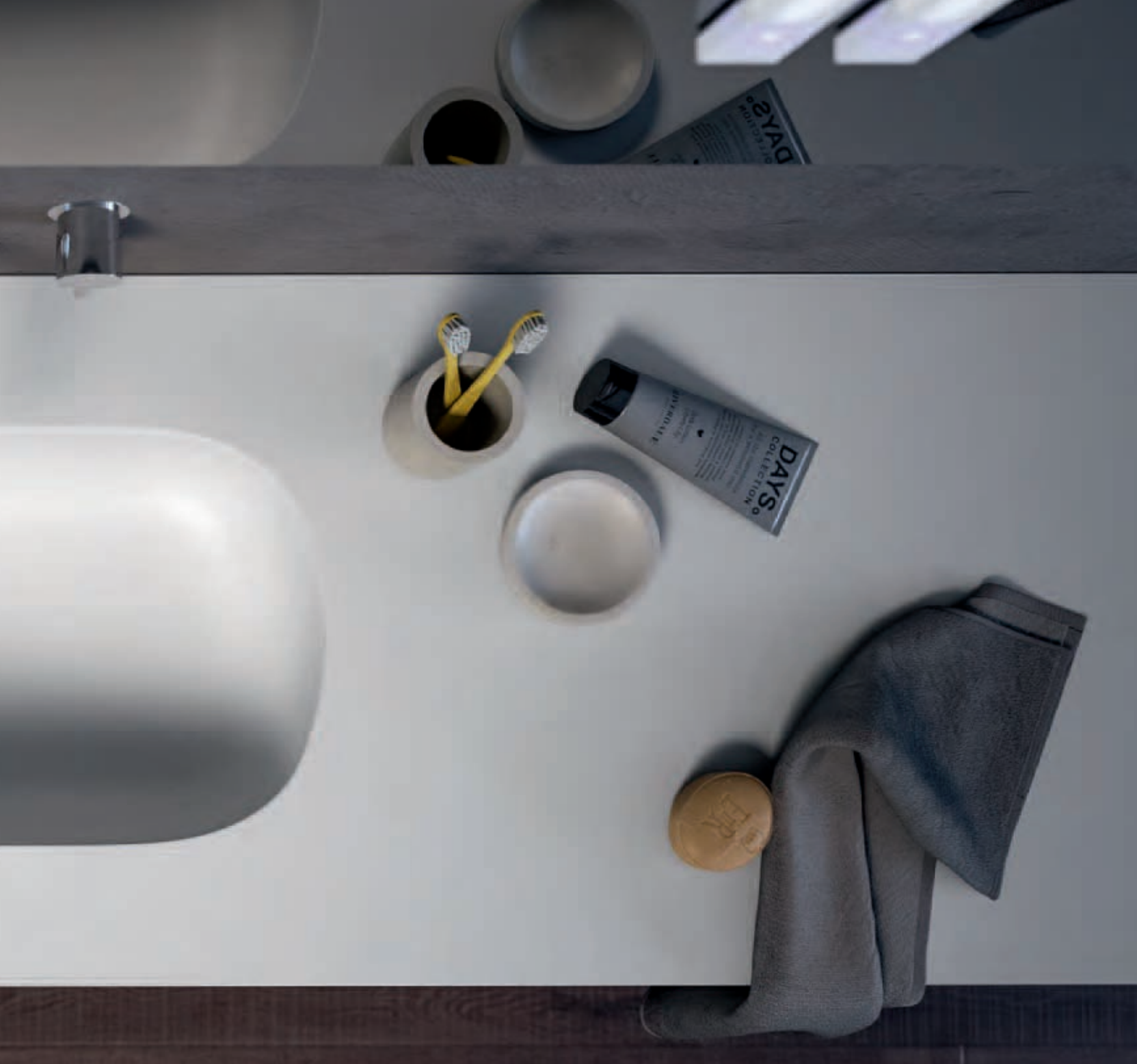














# MODULA

## Il sistema

/ The system / El sistema

TAILORMADE  
STOCCO

# Top con lavabo integrato

/ Top with integrated wash-basin/ Encimera con lavabo integrado

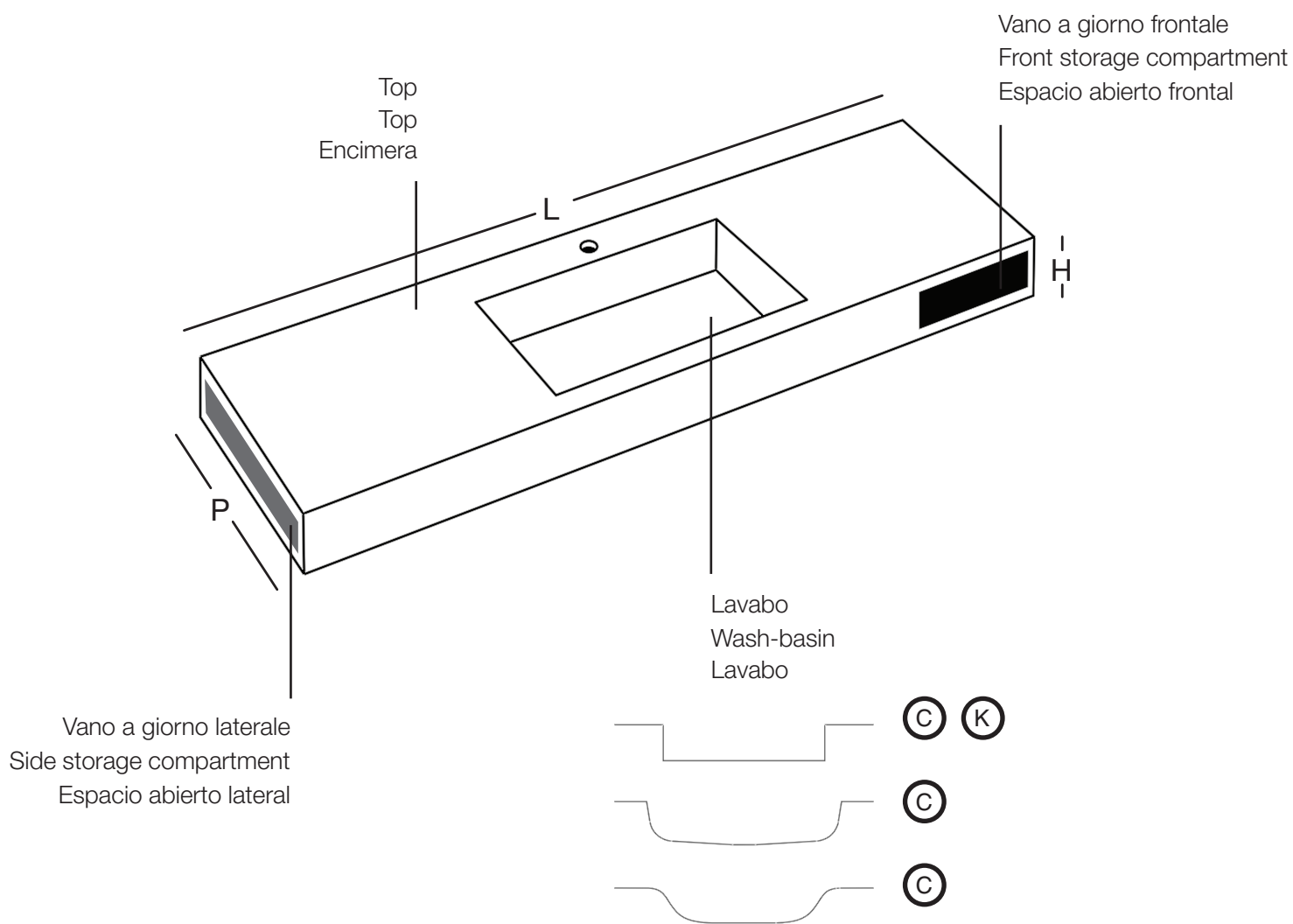
L 115 ÷ 270 cm

P 51,5 cm

H 16 cm

Ⓒ Corian

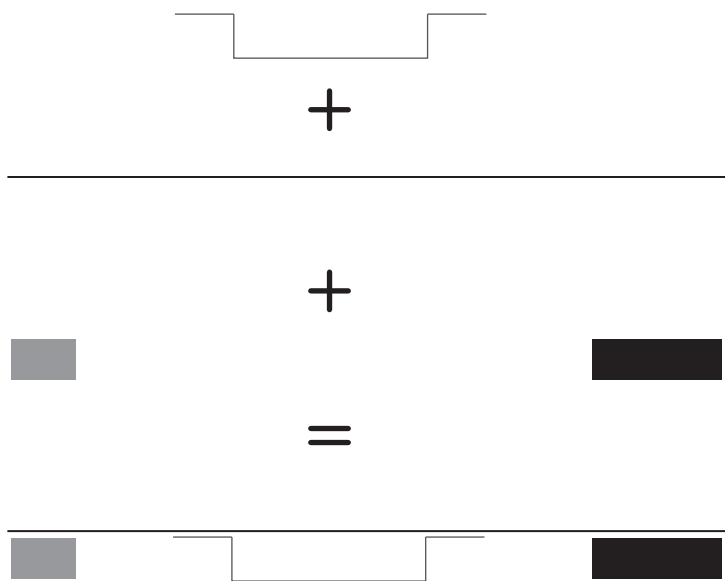
Ⓐ Kerlite





## Struttura Modula

/ Modula structure / Estructura Modula



## Possibilità compositiva

/ Possibilities of compositions

/ Posibilidad de composición

- 1.
- 2.
- 3.
- 4.
- 5.
- 6.
- 7.
- 8.

## Lavabo Kerlite

/ Wash-basin  
/ Lavabo



(K)

Forma squadrata, foro miscelatore di serie, senza troppopieno, con scarico libero.

Fondo inclinato removibile: dimensioni vasca 48/63/78/100x30 cm.

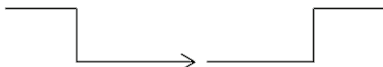
Fondo con piano copriscarico removibile: dimensioni vasca 50/60/70/100x30 cm.

Squared shape, mixer tap hole supplied as standard, without overflow hole, with empty drain. Removable inclined bottom: wash-basin sizes 48/63/78/100x30 cm. Bottom with removable drain-cover ring, basin sizes 50/60/70 /100x30 cm.

Forma cuadrada, agujero mezclador de serie, sin rebosadero, con descarga libre. Fondo inclinado desmontable: dimensiones del lavabo 48/63/78/100x30 cm. Fondo con superficie cubredesagüe desmontable: dimensiones de la piletta 50/60/70/100x30 cm.

## Lavabo su misura

/ Customisable wash-basin  
/ Lavabo a medida



(C) (K)

Forma squadrata, vasca unica o più vasche, può ospitare due o più rubinetti.

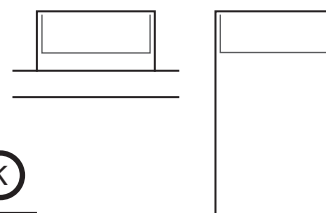
Soluzione ideale nel contract Horeca.

Squared shape, one or several wash-basins, it can contain one or several mixers. Perfect solution in contract Horeca.

Forma cuadrada, lavabo individual o más, puede albergar dos o más mezcladores. Solución ideal para contratos sector Horeca.

## Lavabo a terra

/ Standing wash-basin  
/ Lavabo sobre suelo



(C) (K)

Forma squadrata, senza troppopieno, piletta a vista centrale.

Dimensioni vasca 52x35 cm.

Disponibile in altezza 90 cm (da terra) e 24 cm (in appoggio).

Squared shape, without overflow hole, visible central drain siphon. Wash-basin sizes 52x35cm. Available with height 90 cm (from the ground) and 24 cm (resting on the surface).

Forma cuadrada, sin rebosadero, drenaje en vista central. Dimensiones del lavabo 52x35 cm. Disponible con altura 90 cm (desde el suelo) y 24 cm (apoyado).

## Lavabo Corian

/ Wash-basin

/ Lavabo



Forma squadrata ricostruita, foro miscelatore di serie, senza troppopieno, con scarico libero.

Con piletta a vista: dimensioni vasca 60/70/100x30 cm.

Fondo inclinato fisso: dimensioni vasca 60/70/100x30 cm.

Squared shape, mixer tap hole supplied as standard, without overflow hole, with empty drain. With visible drain siphon: wash-basin sizes 60/70/100x30 cm.

Fixed inclined bottom: wash-basin sizes 60/70/100x30 cm.

Forma cuadrada, orificio mezclador de serie, sin rebosadero, con descarga libre. Con drenaje a vista: dimensiones del lavabo 60/70/100x30 cm. Fondo inclinado fijo: dimensiones del lavabo 60/70/100x30 cm.

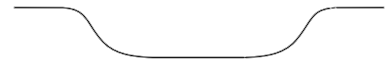


Forma morbida termoformata applicata, foro miscelatore di serie, senza troppopieno, piletta centrale a vista e scarico libero.

Dimensioni vasca 64x30 cm.

Gentle thermoformed applied shape, mixer hole supplied as standard, without overflow hole, visible central drain siphon and empty drain. Wash-basin sizes 64/30 cm.

Forma suave termoformada aplicada, orificio mezclador de serie, sin rebosadero, drenaje central a vista y descarga libre. Dimensiones del lavabo 64x30 cm.



Forma morbida termoformata, foro miscelatore di serie, senza troppopieno, piletta centrale a vista e scarico libero.

Dimensioni vasca 54/64x35 cm.

Gentle thermoformed shape, mixer hole supplied as standard, without overflow hole, visible central drain siphon and empty drain. Washbasin sizes 54/64/35 cm.

Forma redondeada termoformada, orificio mezclador de serie, sin rebosadero, drenaje central a vista y descarga libre. Dimensiones del lavabo 54/64x35 cm.

# Materiali

/ Materials / Materiales

**Modula è realizzato in Corian e Kerlite, materiali che sottolineano la versatilità e la componibilità del sistema, scelti per le loro qualità intrinseche, le ottime prestazioni e il carattere delle finiture.**

Modula is made from Corian and Kerlite, two materials with high versatility and modularity. They have been picked up for having intrinsic qualities, excellent performances and for their finishing characteristics.

Modula está realizado en Corian y Kerlite, materiales que subrayan la versatilidad y modularidad del sistema, seleccionados por su calidad intrínseca, sus óptimas prestaciones y el carácter de los acabados.

(K)



(K)



(C)



## Kerlite

È un porcellanato ceramico ultrasottile con elevate prestazioni tecniche, utilizzato anche per il rivestimento delle pareti. È totalmente ecosostenibile, versatile e di facile impiego: resistente ma leggero, planare ma flessibile. La superficie è facilmente igienizzabile e mantiene nel tempo le sue proprietà.

## Kerlite

It is extra-thin ceramics porcelain with high technical performances and is also used to upholster walls. It is totally environment-friendly, versatile and can be used easily: resistant but light, planar but flexible. Its surface can be sanitised easily and its characteristics last over time.

## Kerlite

Es un porcelanato cerámico ultrafino con altas prestaciones técnicas, utilizado también para el revestimiento de las paredes. Es totalmente ecosostenible, versátil y de fácil uso: resistente, pero ligero, planar aunque flexible. La superficie es de fácil desinfección y mantiene sus propiedades con el paso del tiempo.

## Corian

È un materiale versatile, dal tocco setoso, composto da cariche minerali naturali e da polimeri acrilici puri. La superficie è opaca, resistente ai graffi e alle muffe, ripristinabile in caso di piccoli graffi.

## Corian

It is a versatile material, with a silky feel, and is made of natural and mineral particles and pure acrylic binders. The surface is matt, resistant to scratches and moulds, it can be restored in case of small scratches.

## Corian

Es un material versátil, de tacto sedoso, compuesto por cargas minerales naturales y polímeros acrílicos puros. La superficie es mate, resistente a los rasguños y al moho, restaurable en caso de pequeños daños.

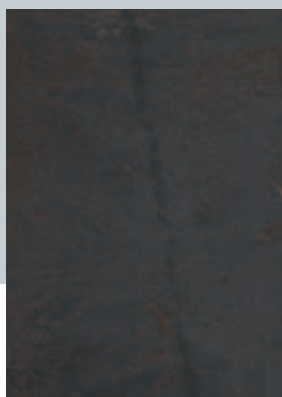
# Finiture

/ Finishing / Acabados

## KERLITE



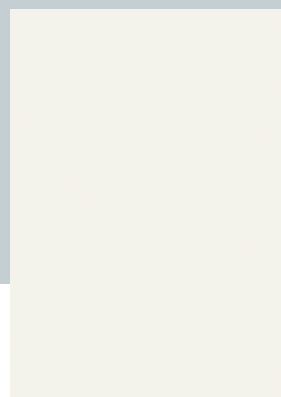
**Metal Corten**  
nat - cod. KM01



**Metal Iron**  
nat - cod. KM02



**Cendre**  
nat - cod. KE05



**Ultrawhite**  
nat - cod. KE03



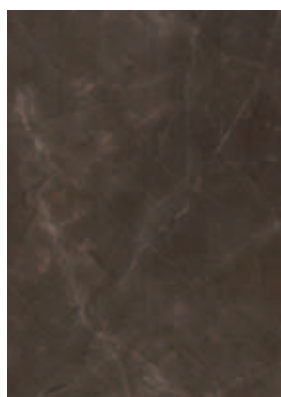
**Via Condotti**  
nat - cod. KE07



**Via Tornabuoni**  
nat - cod. KE09



**Road**  
nat - cod. KE01



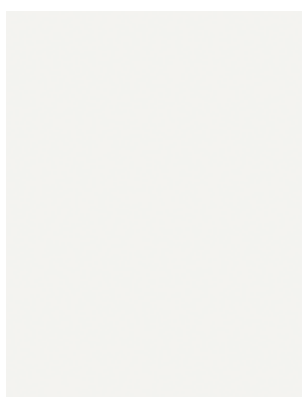
**Pulpis**  
nat - cod. KE11



**Travertino**  
nat - cod. KE13



## CORIAN









**Luogo:** Krabi, Thailandia

**Data:** 27 ottobre

**Ora:** 7:30

**“Programma per oggi: yoga, trekking alle cascate, massaggio thai, cena sotto le stelle. C’è un’idea migliore di vacanza?”**

Place: Krabi, Thailand

Date: 27 Oct

Time: 7:30 AM

“Today’s plan: yoga, trekking on waterfalls, Thai massage, dinner under the stars. What could be a better holiday?”

Lugar: Krabi, Tailandia

Fecha: 27 de octubre

Hora: 7:30

“Programa para hoy: yoga, trekking a las cascadas, masaje thai, cena bajo las estrellas. ¿Hay algo mejor que hacer en unas vacaciones?”







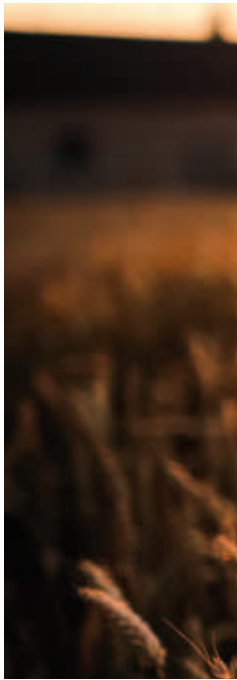


















**Luogo:** Saint-Paul de Vence, Francia

**Data:** 15 giugno

**Ora:** 10:30

**“Una pausa a metà mattina... perfetta per affrontare la mia lunga giornata”**

Place: Saint-Paul de Vence, France

Date: 15 Jun

Time: 10:30 AM

“A midmorning break...perfect to start again with my long day”

Lugar: Saint-Paul de Vence, Francia

Fecha: 15 de junio

Hora: 10:30 AM

“Una pausa a media mañana... perfecta para enfrentarme a mi larga jornada”





















# Sommario

/ Table of contents / Resumen

## #1.



### **Modula**

Kerlite Via Tornabuoni  
L 270; P 51,5; H 16

**Mobile** / Piece of furniture / Mueble  
marron java opaco / matt / mate  
L 180; P 51,5; H 38

**Specchio** / Mirror / Espejo  
L 45; H 170

**Piatto doccia** / Shower tray  
/ Plato de ducha  
Mineralmarmo effetto pietra  
/ stone effect / efecto piedra

## #2.



### **Modula**

Corian  
L 210; P 51,5; H 16

**Mobile** / Piece of furniture / Mueble  
pervinca opaco / matt / mate  
L 210; P 51,5; H 34

**Mobile** / Piece of furniture / Mueble  
nero opaco / matt / mate  
L 360; P 51,5; H 36

**Specchio** / Mirror / Espejo  
L 210; H 80

**Vasca Origami Cristalplant** / Bathtub  
/ Pileta

# #3.



## **Modula**

Kerlite Cendre  
L 52; P 40; H 90

**Specchio** / Mirror / Espejo  
L 70; H 180

**Vasca Origami Cristalplant** / Bathtub  
/ Pileta

# #4.



## **Modula**

Kerlite Corten  
L 230; P 48; H 16

**Mobile** / Piece of furniture / Mueble  
lino lucido/ glossy/ brillante  
L 315; P 50; H 34

**Specchio** / Mirror / Espejo  
L 160; H 80

**Vasca Origami Mineralmarmo**  
/ Bathtub / Pileta  
Lucido / glossy/ brillante



# MODULA

**TAILORMADE**  
STOCCO

# La personalizzazione

/ Customisation / La Personalización

## **Tailormade Stocco è ‘tailored design’**

Significa progettare sistemi di prodotto flessibili per arredare l’ambiente bagno con un alto tasso di personalizzazione e, insieme, con la garanzia degli standard industriali.

## **Tailormade Stocco è ‘tailored craft’**

Significa offrire ad ogni cliente la possibilità di comporre il proprio progetto accedendo a una gamma di soluzioni pensate per valorizzare l’unicità degli ambienti e favorire l’originalità stilistica.

## **Tailormade Stocco è ‘tailored service’**

Significa dare valore al servizio con in mente l’obiettivo della qualità totale lungo tutto il percorso che va dal contatto iniziale al supporto in fase di progettazione, all’assistenza post-vendita.

Tailormade Stocco is ‘tailored design’  
It means to design flexible product systems to furnish the bathroom with a high level of customisation and with the warranty of the industrial standards.

Tailormade Stocco is ‘tailored craft’  
It means to offer to every customer the possibility to compose its own project, by having access to a wide range of solutions developed to enhance the uniqueness of the rooms and to promote stylistic originality.

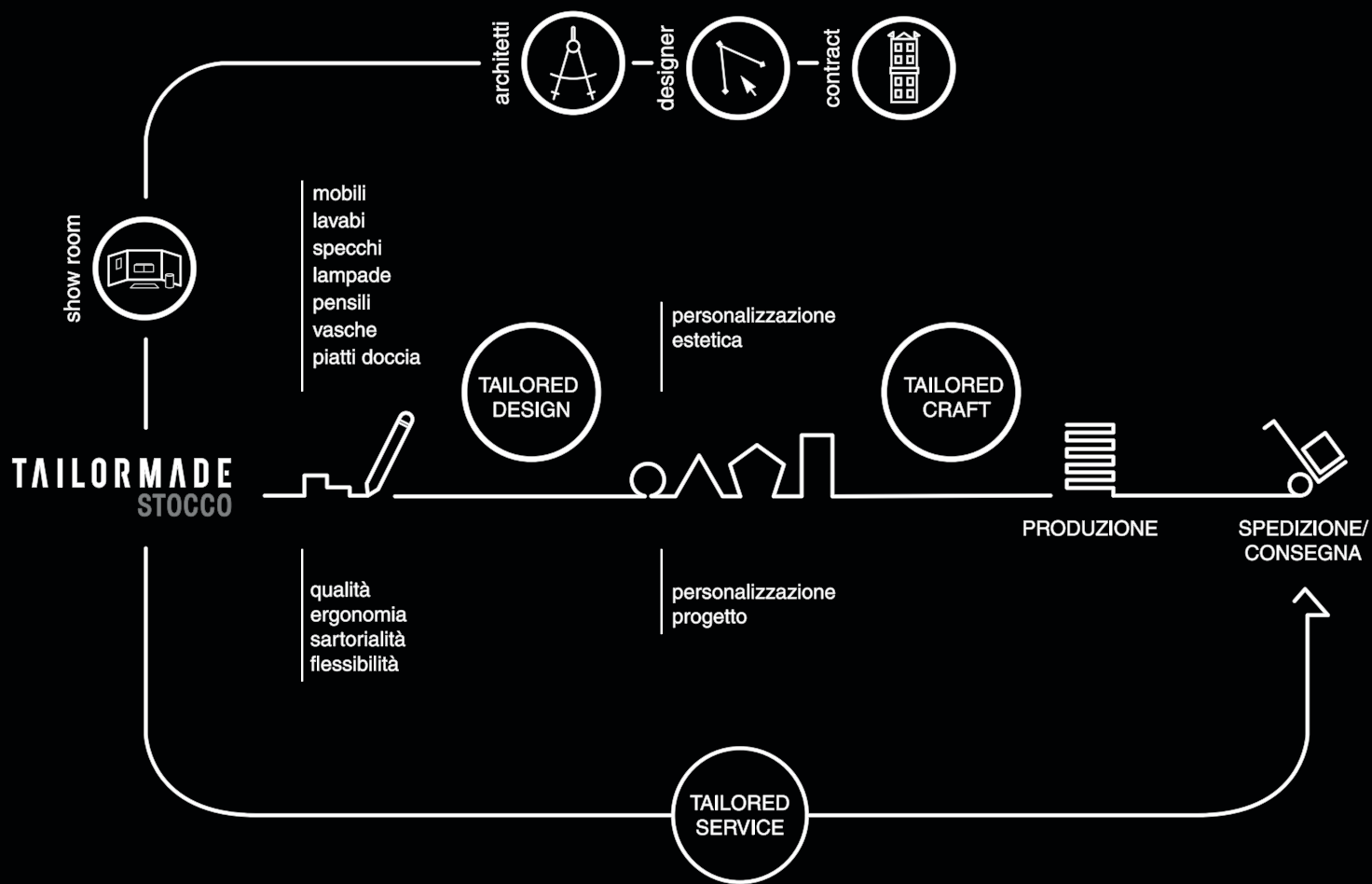
Tailormade Stocco is ‘tailored service’  
It means to give value to service, having in mind the objective of total quality for the entire path that goes from the first contact to support during the design stage, until the post-market assistance.

Tailormade Stocco es “tailored design”  
Significa diseñar sistemas de producto flexibles para amueblar el cuarto de baño, con un elevado índice de personalización y, al mismo tiempo, con la garantía de los estándares industriales.

Tailormade Stocco es “tailored craft”  
Significa ofrecer a cada cliente la posibilidad de componer su propio diseño, accediendo a una gama de soluciones pensadas para poner de relieve la exclusividad de los ambientes y favorecer la originalidad estilística.

Tailormade Stocco es “tailored service”  
Significa aportar valor al servicio teniendo en mente el objetivo de la calidad total a lo largo de todo el proceso, desde el contacto inicial, al soporte en la fase de diseño y a la asistencia postventa.





## Tailormade Stocco Collections

all rights reserved Community Design

### Graphic Design

Stocco LAB

### Images

Blumotion

### Product Design

R&D Stocco, Anita Brotto

### AD/Copy

Lorenza Prandina

### Printing

Grafiche Antiga

**TAILORMADE**  
**STOCCO**

### F.lli STOCCO srl

Via Valsugana, 318/A  
35010 - S. Giorgio in Bosco (Padova) Italy  
tel. +39 049 9453911  
fax +39 049 9450218  
commerciale@stocco.it  
www.stocco.it

Corian®, Kerlite® sono marchi registrati di proprietà dei loro rispettivi titolari.

Corian®, Kerlite® are registered trademarks, ownership of their respective holders.

Corian®, Kerlite® son marcas registradas propiedad de sus respectivos propietarios.

MODULA\_01/2016\_01\_J - EN - E\_ Printed in Italy

F.lli Stocco srl ha facoltà di apportare ai prodotti tutte le modifiche, migliorie tecniche ed annullamenti di articoli di fine serie che siano ritenuti opportuni, in qualsiasi momento, senza alcun preavviso.

F.lli Stocco srl reserves the right to introduce changes, technical improvements and cancellation of not available articles, which are considered necessary, without any prior notification to the customer.

F.lli Stocco srl tiene derecho a introducir en los productos todas las modificaciones, mejoras técnicas y anulación de artículos que han dejado de fabricarse que consideren oportunas, en todo momento y sin previo aviso.

F.lli Stocco srl è azienda certificata per il sistema qualità ISO9001 e OHSAS18001.

F.lli Stocco srl is a company certified according to the quality system ISO9001 and OHSAS18001.

F.lli Stocco srl es una empresa certificada con el sistema de calidad ISO9001 y OHSAS18001.





