



NATIONAL[®] **PAINTS**

Emulsions

(With Anti-Fungal & Anti-Bacterial Additives)

Environmentally Friendly

**Plastic , Matt ,
Eggshell , Gloss ,
Weather Resist**

Shield (Top Coat)

Emulsion Paints (With Anti-Fungal & Anti-Bacterial Additives)

Shield Topcoat (Silk, Gloss)



801 OFF WHITE



803 MAGNOLIA



804 CANDYFLOSS



802 BROKEN WHITE



840 TEXAS CREAM



805 MUSHROOM



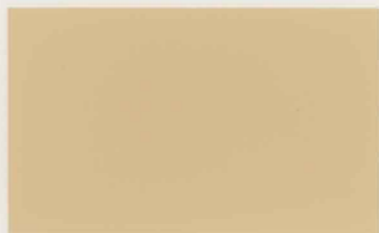
806 CREAM



833 LIGHT YELLOW



834 PALE CREAM



808 PEANUT BUTTER



807 DEEP CREAM



744 GOLDEN BROWN



Also available in white 800 & Black 890

متوفرة باللون الأبيض ٨٠٠ و اللون الأسود ٨٩٠



666 POWDER PINK



200 DYRO GREY



463 POWDER BLUE



674 SOFT PINK



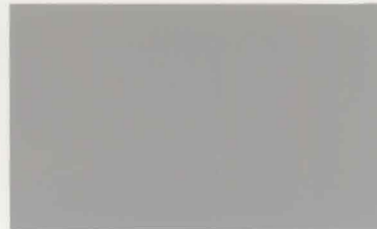
202 SILVER GREY



405 PURITY BLUE



678 CAPRICE



230 TWEED GREY



461 BERMUDA BLUE



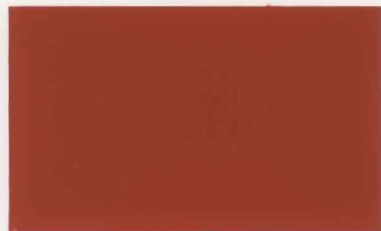
625 ROSE



480 STEEL BLUE



438 SKY BLUE



638 POPPY



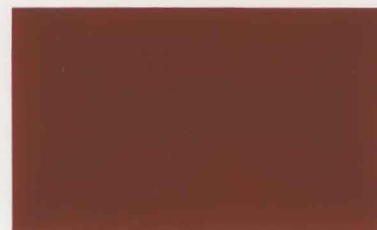
733 BRICK RED



426 NATIONAL BLUE



755 BRACKEN



759 MAROON



624 LILAC

أصباغ ناشونال المائية (إملشن) مقاوم للفطريات والبكتيريا

شيلد توب كوت (سلكي، لماع)



402 DANUBE BLUE



501 BRILLIANT GREEN



507 PASTEL GREEN



403 MARVIK BLUE



320 LEMON



310 SUN YELLOW



522 AQUAMARINE



394 PEACH MELBA



518 IMPERIAL GREEN



395 CLEMENTIN



564 GARDEN GREEN



720 TILE CORAL



557 SPRING GREEN



527 TORNADO



526 ORIGINAL

British standard / RAL colors are available

NATIONAL WATER BASED PAINTS (EMULSIONS)

Description:

National Water Based Paints (Emulsions) are environmentally friendly products, based on high quality copolymer and acrylic emulsion. It contains pigments, extenders, anti-fungal and antibacterial additives.

Product Range:

Plastic Emulsion • Acryl Emulsion I • Nice Emulsion • Matt Emulsion • Acryl Emulsion II • Eggshell Emulsion Matt / Silky • Weather Resist Matt / Silky • Acrylic Super Emulsion • Super Matt Emulsion • Gloss Emulsion • Shield Topcoat Silk / Gloss

Characteristics:

- Water, weather and alkali resistant (for exterior application).
- Contains antifungal and antibacterial additives.
- Gives smooth finish (Gloss, Silky, Matt).
- Easy to apply and fast drying.
- High coverage quality.

Recommended Use:

Recommended for interior and exterior purposes (depending on the product) and can be used on concrete, plaster, gypsum and wooden surfaces.

(Refer to technical data sheets for specification).

Theoretical Spreading Rate:

7.5 - 10.5 m² / litre depending on application method, nature of surface, film thickness etc.

Application Method and Thinning:

Roller, brush or spray. For thinning add 10-15 % water if necessary.

Drying Time:

Touch dry: 30 minutes to 1 hour.

Colors:

Specific colors other than our standard shades can be created through National Computerized Colors Tinting System that offers a wide selection of shades (other than National Plastic Emulsion and National Acryl Emulsion I)

Note:

For further information on surface preparation and suitable system, please refer to National Technical Data Sheets.

أصباغ ناشونال المائية (إملشن)

الوصف:

أصباغ ناشونال المائية (إملشن) هي أصباغ صديقة للبيئة، تتكون من كوبوليمر وأكريليك إملشن وتحتوي على مواد ملونة، مواد موسعة ومواد مانعة لتكون البكتيريا والفطريات.

الأصناف المنتجة:

بلاستيك إملشن • أكريل إملشن ١ • نايس إملشن • مات إملشن • أكريل إملشن ٢ • إيجشيل إملشن مطفي / حريري • ويذر ريزست (مقاوم للثقلبات الجوية) مطفي / حريري • أكريليك سوپر إملشن • سوپر مات إملشن • جلوس إملشن (لامع) • شيلد توب كوت حريري / لامع.

المميزات:

- مقاومتها للماء، للقويات وتقلبات الطقس (للاستعمال الخارجي).
- احتوائها على مواد مانعة لتكون البكتيريا والفطريات.
- سطحها النهائي الأملس (اللامع، الحريري، المطفي).
- سهولة استعمالها وسرعة جفافها.
- تغطيتها عالية الجودة.

الاستعمالات:

يمكن استعمالها على الأسطح الخرسانية، البلاستر، الجبس والخشب للأعمال الداخلية والخارجية (يعتمد ذلك على نوع المنتج).
(الرجاء مراجعة كتيب المواصفات الفنية).

التغطية النظرية:

٧,٥ - ١٠,٥ م^٢ / لتر اعتماداً على طريقة الاستعمال، طبيعة السطح وسماكة طبقة الصبغ... الخ.

طريقة الاستعمال والتخفيف:

يمكن استخدامها بواسطة الفرشاة، الرول أو مسدس الرش ويمكن التخفيف بإضافة الماء بنسبة ١٠ - ١٥ % عند الضرورة.

الجفاف:

الجفاف عند اللمس: ٣٠ دقيقة إلى ساعة واحدة.

الألوان:

نضمن لكم قدرتنا على إنتاج ألوان خاصة ومحددة غير الألوان القياسية من خلال استخدام تقنية National Computerized Colors Tinting System التي تمكننا من إنتاج مجموعة واسعة من الألوان المختارة (باستثناء ناشونال بلاستيك إملشن وناشونال أكريل إملشن ١).

ملاحظة:

لمزيد من المعلومات عن تحضير الأسطح ونظام الصبغ المناسب يرجى الرجوع إلى كتيب المواصفات الفنية لمنتجات أصباغ ناشونال.



New Factory
in Oman

excel

Excel Coating (Middle East) LLC

Factory, Sales & Marketing : Plot No. 4 Road 8, Rusayl Industrial Estate
Tel : +968 24446594 Fax : +968 24446595 P.O. Box 171 P.C. 124 Sultanate of Oman

Unlimited
Colors Selection ...

شركة مصانع اللص بائع الوطنية المحدودة
NATIONAL PAINTS FACTORIES CO. LTD.



Sharjah - U.A.E.
Tel.: +971 6 5340111
Fax: +971 6 5340222
P.O.Box 5822
npfcl@national-paints.com
Abu Dhabi - U.A.E.
Tel.: +971 2 6340400
Fax: +971 2 6340411
P.O.Box 27455



Abu Alanda - Jordan
Tel.: +962 6 4790790
Fax: +962 6 4790799
P.O.Box 533 Abu Alanda 11592
npc@nationalpaints.com



Muscat - Oman
Tel.: +968 24446594
Fax: +968 24446595
P.O. Box 171
Postal Code 124



Al Khartoum - Sudan
Tel.: +249 185 310490
Fax: +249 185 310488
P.O. Box 10885
nationalpaints@sudanmail.net.sd



Cairo - Egypt
Tel.: +202 4791875
Fax: +202 4791877
P.O. Box 3041 Cairo
egypt@nationalpaints.com



Bishkek - Kyrgyzstan
Tel.: +99 6312 512540
Fax: +99 6312 512543
npaints@infotel.kg



Doha - Qatar
Tel.: +974 4601603
Fax: +974 4602721
P.O. Box 40544
npf@qatar.net.qa



Almaty - Kazakhstan
Tel.: +7 3272 573850
Fax: +7 3272 573851
national@paints.kz



Moscow - Russia
Tel.: +7 095 4653198
Fax: +7 095 9650510
npaints@rol.ru



Iasi - Romania
Tel.: +40 232 298920
Fax: +40 232 295514
Postal Code 707305
office@sayeghconex.ro



ISO 9001:2000

012

CERTIFICATE NUMBER 917

www.national-paints.com

VII-MMV