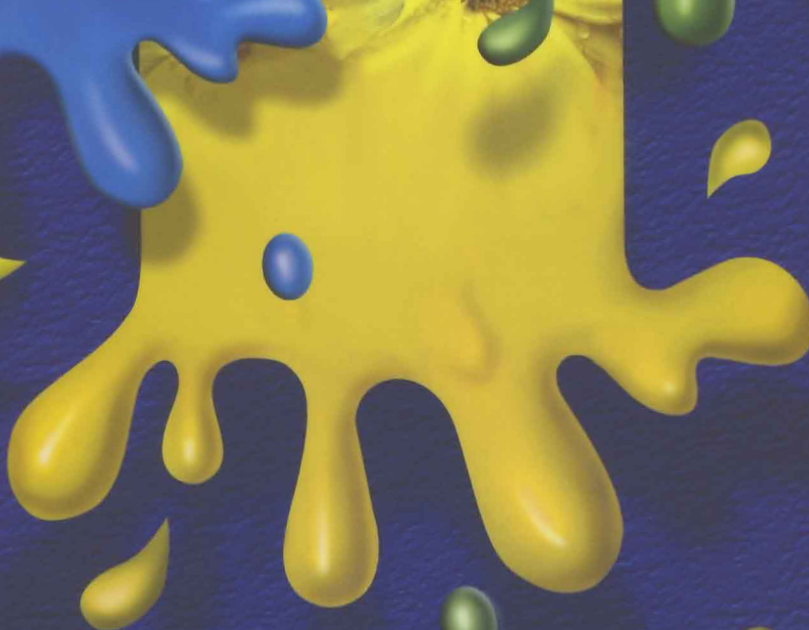




NATIONAL[®] **PAINTS**



Synthetic Enamel

*Gloss I , Gloss II , Quick Dry ,
Eco-Enamel (Lead Free)*

Synthetic Enamel Paints



809 OFF WHITE



820 MAGNOLIA



818 JONQUIL



811 BUTTER CREAM



810 BROKEN WHITE



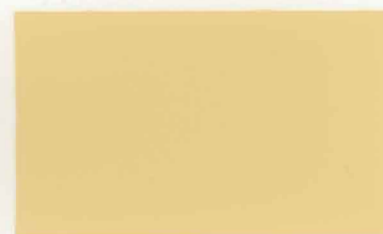
345 LEMON



812 PALE CREAM



721 TOP TOPAS



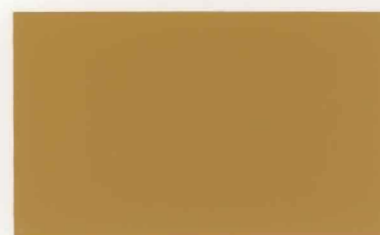
815 CREAM



743 GOLDEN BROWN



816 MUSHROOM



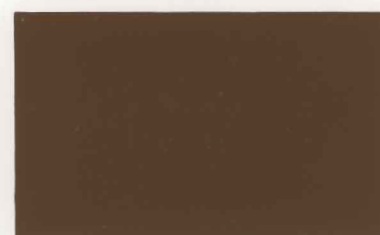
350 CATERPILLAR



348 YELLOW



819 DARK CREAM



752 CHOCOLATE



349 OLD-CAT

Also available in white 800 & Black 890

متوفرة باللون الأبيض ٨٠٠ و اللون الأسود ٨٩٠



375 PEACH MELBA



880 CORAL PINK



888 CAPRICE



385 TANGO



777 PETAL PINK



870 WILD LILAC



395 CLEMENTIN



482 SUMMER BLUE



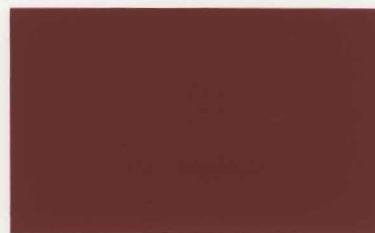
630 TOP ORANGE



404 CHIFFON BLUE



670 VERMILION



757 MAROON



444 BERMUDA BLUE



650 POST RED



690 CHASSIS RED



413 PERIWINKLE

أصباغ ناشونال الزيتية



511 BRILLIANT GREEN



292 DYRO GREY



455 TROPEZ BLUE



517 TURQOISE



293 SILVER GREY



512 NAPOLI GREEN



294 FLAKE GREY



555 NOBLE GREEN



487 STEEL BLUE



420 SKY BLUE



578 MICHEL GREEN



295 MINERVA GREY



440 ROYAL BLUE



581 GROTTTO



296 CHARCOAL



460 MARINA BLUE

British standard / RAL colors are available

Description:

National Synthetic Enamel paint is specially developed to provide superior interior and exterior protection. It is based on modified alkyd resins and contains pigments, additives etc.

Product Range:

Enamel Gloss I • Enamel Gloss II • Eco Enamel (Lead Free) • Industrial Quick Dry Enamel.

Characteristics:

- Tough, durable and weather resistance.
- Has good flow and gloss retention.
- Gives smooth gloss finish.
- High coverage.

Recommended Uses:

It is recommended for use on concrete, metal and wooden surfaces and is also suitable for painting heavy equipments and vehicles.

Theoretical Spreading Rate:

12-17 m² / litre depending on application method, nature of surface, film thickness etc.

Application Method and Thinning:

Roller, brush or spray. For thinning add 5-15% **National G.P. Thinner** (depending on application method).

Touch Dry (Minimum):

Enamel Gloss I (6 hours), **Enamel Gloss II** (1 hour), **Eco Enamel** (3 hours), **Industrial Quick Dry Enamel** (15 minutes).

Colors:

Specific colors other than our standard shades can be created through **National Computerized Color Tinting System** that offers a wide selection of shades.

Note:

National Synthetic Enamel Paints are available in semi gloss finish and flat finish. For further information on surface preparation and suitable system, please refer to National Technical Data Sheets.

الوصف:

أصباغ ناشونال الزيتية هي أصباغ طُوِّرت خصيصاً لإعطاء حماية فائقة داخلية وخارجية. مكونة من راتينجات الكيوية معدلة وتحتوي على مواد ملونة ومواد مضافة لتحسين خواص الصبغ.

الأصناف المنتجة:

زيتي لامع ١ • زيتي لامع ٢ • زيتي إيكو (خالي من الرصاص) • زيتي صناعي سريع الجفاف.

المميزات:

- المتانة، قوة التحمل والمقاومة العالية للتلقيات الجوية.
- الإنسيابية وتضمن الاحتفاظ باللمعة.
- تعطي سطحاً أملساً لامعاً.
- تغطيتها عالية الجودة.

الاستعمالات الموصى بها:

ينصح باستخدامها على الأسطح الخرسانية، المعدنية والخشبية كما أنه ملائم لطلاء المعدات الثقيلة والسيارات.

التغطية النظرية:

١٢-١٧م^٢/لتر اعتماداً على طريقة الاستعمال، طبيعة السطح، سماكة طبقة الصبغ.. الخ.

طريقة الاستعمال والتخفيف:

يمكن استخدامها بواسطة الفرشاة، الرول أو مسدس الرش. يخفف بنسبة ٥ - ١٥ % مع ناشونال جي بي ثنر (حسب طريقة الاستعمال).

الجفاف عند اللمس (أدنى):

زيتي لامع ١ (٦ ساعات)، زيتي لامع ٢ (ساعة واحدة)، زيتي إيكو (٣ ساعات)، زيتي صناعي سريع الجفاف (١٥ دقيقة).

الألوان:

يمكن إنتاج ألوان مختارة ومحددة حسب الطلب من خلال استخدام تقنية **National Computerized Colors Tinting System** التي تمكننا من إنتاج مجموعة واسعة من الألوان.

ملاحظة:

أصباغ ناشونال الزيتية متوفرة بشكل شبه لامع ومطفي. ولمزيد من المعلومات عن تحضير الأسطح ونظام الصبغ المناسب يرجى الرجوع إلى كتيب المواصفات الفنية لمنتجات أصباغ ناشونال.



New Factory
in Oman



Excel Coating (Middle East) LLC

Factory, Sales & Marketing : Plot No. 4 Road 8, Rusayl Industrial Estate
Tel : +968 24446594 Fax : +968 24446595 P.O. Box 171 P.C. 124 Sultanate of Oman



 **NATIONAL
PAINTS**

شركه مصانع اللص باع الوطنية المحدوده NATIONAL PAINTS FACTORIES CO. LTD.



Sharjah - U.A.E.
Tel.: +971 6 5340111
Fax: +971 6 5340222
P.O.Box 5822
npfcl@national-paints.com
Abu Dhabi - U.A.E.
Tel.: +971 2 6340400
Fax: +971 2 6340411
P.O.Box 27455



Abu Alanda - Jordan
Tel.: +962 6 4790790
Fax: +962 6 4790799
P.O.Box 533 Abu Alanda 11592
npfc@nationalpaints.com



Muscat - Oman
Tel : +968 24446594
Fax: +968 24446595
P.O. Box 171
Postal Code 124



Al Khartoum - Sudan
Tel.: +249 185 310490
Fax: +249 185 310488
P.O. Box 10885
nationalpaints@sudanmail.net.sd



Cairo - Egypt
Tel.: +202 4791875
Fax: +202 4791877
P.O. Box 3041 Cairo
egypt@nationalpaints.com



Bishkek - Kyrgyzstan
Tel.: +99 6312 512540
Fax: +99 6312 512543
npaints@infotel.kg



Doha - Qatar
Tel.: +974 4601603
Fax: +974 4602721
P.O. Box 40544
npf@qatar.net.qa



Almaty - Kazakhstan
Tel.: +7 3272 573850
Fax: +7 3272 573851
national@paints.kz



Moscow - Russia
Tel.: +7 095 4653196
Fax: +7 095 9650510
npaints@rol.ru



Iasi - Romania
Tel.: +40 232 236920
Fax: +40 232 295514
Postal Code 707305
office@sayeghconex.ro



ISO 9001:2000

012

CERTIFICATE NUMBER 917

www.national-paints.com

VII-MMV