



NATIONAL[®]
PAINTS



National Hammer Finish

National Hammer Finish

ناشونال همر فنش

Description:

National Hammer Finish is a metallic coating formulated from special resins, aluminum paste and additives to give a unique hammer effect. It has very good scratch and impact resistance and can withstand high temperatures.

Recommended Uses:

National Hammer Finish is ideally recommended for painting metallic furniture, domestic heaters, tools and instruments. It is also good for hiding minor defects and surface imperfections.

Colors:

Available in specific colors as shown in the catalogue.

Thinning:

For thinning, 10 - 20 % **National G.P. Thinner** can be added.

Theoretical Spreading Rate:

12 - 13 m² / litre depending on the film thickness.

Surface Preparation and Application Method:

The surface should be dry and clean.

Primer

- Steel surfaces - Apply **National Red Oxide Primer**.

National Hammer Finish can also be applied directly to steel surfaces.

- Galvanized steel surfaces - Apply **National Wash Primer**

Top Coat

- Apply a thin coat of **National Hammer Finish** to avoid the primer coat, followed by a second coat of the same.

Drying Time:

Touch dry : 30 minutes

Hard dry : 24 hours

Note:

For further information please contact the Technical Service Department.

الوصف:

ناشونال همر فنش صبغ معدني يتكون من راتينجات خاصة وعجينة الألمنيوم بالإضافة إلى مواد أخرى تعطيه شكلاً زخرفياً فريداً ومموجاً يشبه السطح المطروق (همر). يتميز الصبغ بمقاومته العالية للخدش والصدمات ودرجات الحرارة العالية.

الاستعمالات الموصى بها:

يوصى باستخدام ناشونال همر فنش لطلاء الأثاث المعدني، المدافئ المنزلية، الأجهزة والمعدات المعدنية، يتميز الصبغ كذلك بقابليته الجيدة على إخفاء العيوب الصغيرة والعيوب الناتجة عن عدم انتظام السطح.

الألوان:

متوفر بألوان محددة حسب بطاقة ألوان ناشونال همر فنش.

التخفيف:

يمكن تخفيف الصبغ بإضافة ناشونال جي بي ثنر بنسبة ١٠

٢٠-%

معدل التغطية النظري:

١٢ - ١٣ م²/لتر، يعتمد ذلك على سماكة طبقة الصبغ.

تحضير السطح وطريقة الاستعمال:

يجب أن يكون السطح نظيفاً وجافاً قبل الاستعمال.
طبقة الأساس

- الأسطح الفولاذية - تطلّى الأسطح بطبقة من ناشونال رد أكسيد برايمر، ويمكن استعمال ناشونال همر فنش مباشرة فوق الأسطح الفولاذية.
 - أسطح الفولاذ المجلفن - تطلّى الأسطح بطبقة من ناشونال ووش برايمر.
- الطبقة النهائية

- تطلّى طبقة خفيفة من ناشونال همر فنش لتلافي استعمال طبقة الأساس، ثم تطلّى طبقة أخرى من ناشونال همر فنش.

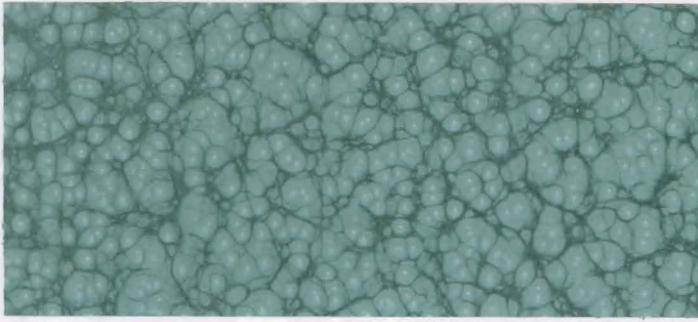
زمن الجفاف:

عند اللمس : ٣٠ دقيقة

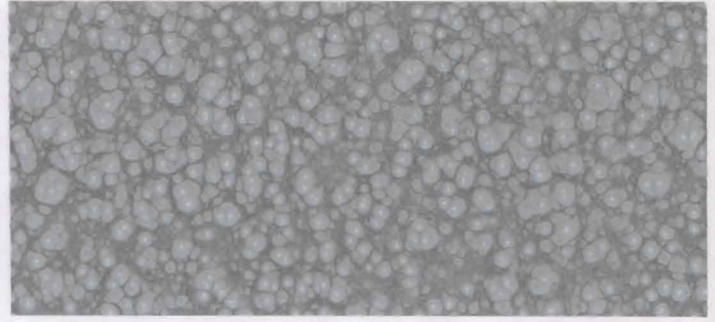
جاف بصلابة : ٢٤ ساعة

ملاحظة:

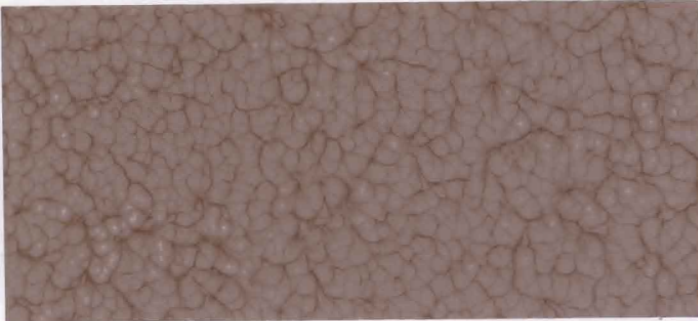
للحصول على معلومات إضافية يرجى الاتصال بقسم الخدمات الفنية.



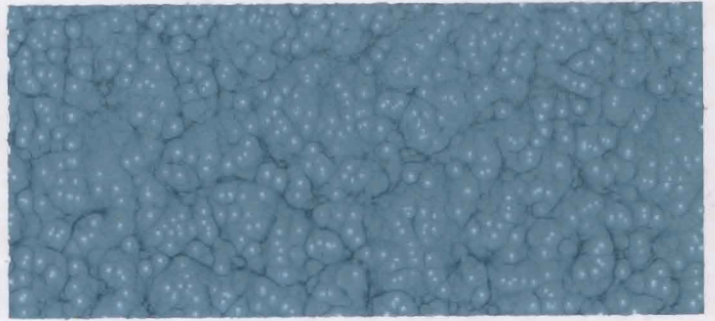
HAMMER FINISH GREEN



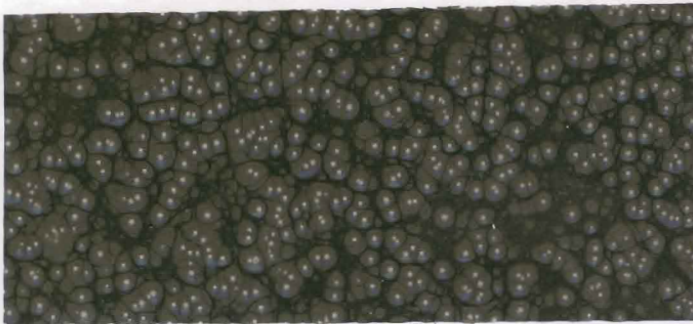
HAMMER FINISH ALUMINUM



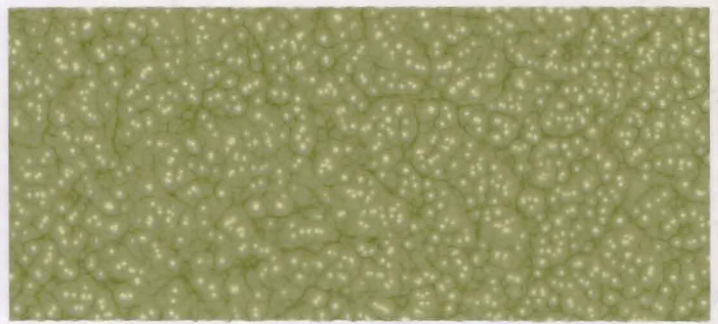
HAMMER FINISH BROWN



HAMMER FINISH BLUE



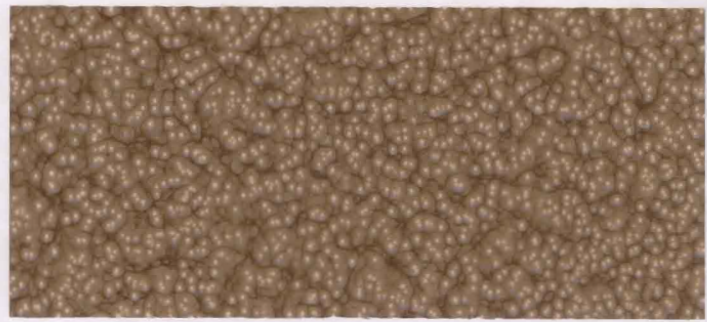
HAMMER FINISH BLACK



HAMMER FINISH OLIVE GOLD



HAMMER FINISH GOLD

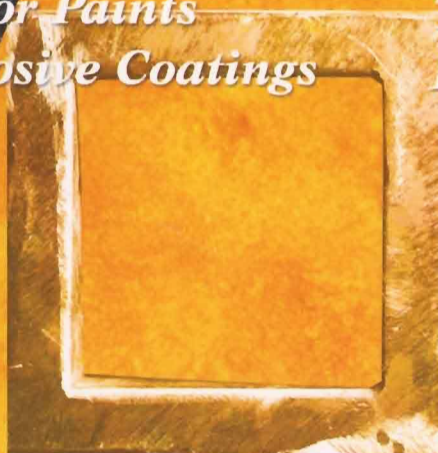


HAMMER FINISH COPPER

Range of Products

Decorative Paints
Texture Finishes
Industrial Paints
Protective Coatings
Automotive Paints
Marine & Yacht Coatings
Swimming Pool Coating
Multi-Color Paints
Anti-Corrosive Coatings

Powder coating
Water Proofing
Tennis Court Paints
Epoxy Flooring
Road Marking
Fluorescent Paint
Wood Finishes
Thinners
Polyurethane



شركة مصانع اللصباغ الوطنية المحدودة
NATIONAL PAINTS FACTORIES CO. LTD.



Sharjah - U.A.E.
Tel.: +971 6 5340111
Fax: +971 6 5340222
P.O.Box 5822
npfci@national-paints.com

Abu Dhabi - U.A.E.
Tel.: +971 2 6340400
Fax: +971 2 6340411
P.O.Box 27455



Abu Alanda - Jordan
Tel.: +962 6 4790790
Fax: +962 6 4790799
P.O.Box 533 Abu Alanda 11592
npfc@nationalpaints.com



Doha - Qatar
Tel.: +974 4601603
Fax: +974 4602721
P.O. Box 40544
npf@qatar.net.qa



Al Khartoum - Sudan
Tel.: +249 185 310490
Fax: +249 185 310488
P.O. Box 10885
nationalpaints@sudanmail.net.sd



Cairo - Egypt
Tel.: +202 4791875
Fax: +202 4791877
P.O. Box 3041 Cairo
egypt@nationalpaints.com



Bishkek - Kyrgyzstan
Tel.: +99 6312 512540
Fax: +99 6312 512543
npaints@infotel.kg



Muscat - Oman
Tel.: +968 24446594
Fax: +968 24446595
P.O. Box 171
Postal Code 124



Almaty - Kazakhstan
Tel.: +7 3272 573850
Fax: +7 3272 573851
national@paints.kz



Moscow - Russia
Tel.: +7 095 4653196
Fax: +7 095 9650510
npaints@rol.ru



Iasi - Romania
Tel.: +40 232 236920
Fax: +40 232 295514
Postal Code 707305
office@sayeghconex.ro



CERTIFICATE NUMBER 917

www.national-paints.com

IV-MMV