



NATIONAL[®]
PAINTS

WOOD STAIN

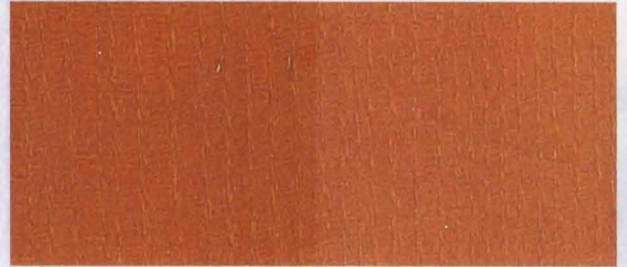
**NITRO CELLULOSE
SYNTHETIC ALKYD / OIL /
WATER BASED**



NATIONAL[®] PAINTS



SANDING SEALER



N - 027 ORANGE



N - 021 NATURAL OAK



N - 028 CHERRY



N - 022 LIGHT OAK



N-029 MAHOGHANY



N - 026 YELLOW



N - 030 LIGHT MAHOGHANY



N - 023 MEDIUM OAK



N - 031 DARK MAHOGHANY

SHADES ARE INDICATIVE ONLY. IT MAY VARY ON ACTUAL SURFACE

WOOD STAIN



N - 800 WHITE



N - 014 GREEN



N - 011 SILVER



N - 015 RED



N - 018 WALNUT



N - 013 BLUE



N - 019 DARK WALNUT



N - 025 VIOLET



N - 024 PINE



N - 020 BLACK

NATIONAL PAINTS TAKES NO RESPONSIBILITY FOR SLIGHT VARIATIONS IN COLOR



Description:

National Wood Stain is a high quality, quick drying stain used to provide a long lasting, brilliant and transparent appearance to wooden surfaces. When the desired color of wood stain is applied, it forms a tough flexible film and the wood grains can be clearly visible on the surface. **National Wood Stain** is available in the following forms, based on Nitrocellulose, Alkyd / Oil, and Universal (water and solvent based).

Recommended use:

National Wood Stain is ideally recommended for the protection and decoration of interior and exterior woodworks.

Surface Preparation:

Make sure that the surface on which **National Wood Stain** is to be applied is sanded using a suitable method and the loose particles are removed. The stain can be applied using brush or spray.

National N.C. Wood Stain:

Thinning: It is supplied in a ready to use form, however if required **National Lacquer Thinner** can be added.

Touch Dry: 10-15 minutes

Dry to recoat: 30-45 minutes

Recommended system for National N.C. :

- **National N.C. Wood Stain** : 1-2 coats
- **National N.C. Sanding Sealer** : 1-2 coats
- **National N.C. Lacquer Clear** : 1-2 coats

Recommended system for National Polyurethane:

- **National N.C. Wood Stain** : 1-2 coats
- **National Polyurethane Sanding Sealer**: 1-2 coats
- **National Polyurethane Wood / Clear** : 1-2 coats

National Alkyd / Oil Wood Stain:

Thinning: It is supplied in a ready to use form, however if required mix 5-10% **National G.P. Thinner**.

Touch Dry: 4 hours

Dry to recoat: 6-8 hours

Recommended system for National Alkyd / Oil:

- **National Wood Stain(Alkyd / Oil Based)**: 1-2 coats
- **National Synthetic Varnish** : 1-2 coats

Note:

- **National Wood Stain** has to be mixed thoroughly before use.
- **National DY Wood Stain - Universal (water & Solvent based)**, can be used instead of **National N.C. Wood Stain** and **Alkyd / Oil Wood Stain**.

الوصف:

ناشونال وود ستين، هي صبغة لتلوين الأخشاب، عالية الجودة، سريعة الجفاف، تستعمل لكي تعطي الأسطح الخشبية مظهراً لامعاً وشفافاً يدوم طويلاً. عند استعمال اللون المطلوب من ناشونال وود ستين فوق الأسطح الخشبية، تتكون طبقة مرنة قوية تبرز جمال وزخرفة الألياف الخشبية بوضوح. يتوفر ناشونال وود ستين بأشكال ذات أساس نتروسليلوز، الكيدي/ زيتي، ويونيفيرسال (يخفف بالماء أو المذيب).

الاستعمال الموصى به:

يستعمل ناشونال وود ستين لحماية وديكور الأشغال الخشبية للأغراض الداخلية والخارجية.

تحضير السطح:

تأكد من صنفرة السطح المراد طلائه بناشونال وود ستين باستعمال طرق الصنفرة المناسبة وإزالة الجزيئات العالقة. يمكن استعمال ناشونال وود ستين بواسطة الفرشاة أو الرش.

ناشونال وود ستين نetro سليولوز (ناري):

التخفيف: جاهز للاستعمال، ومع ذلك يمكن تخفيفه بإضافة ناشونال لكر نتر عند الحاجة.

الجفاف عند اللمس: ١٠ - ١٥ دقيقة

إعادة صبغ الطبقة التالية: ٣٠ - ٤٥ دقيقة

نظام ناشونال نetro سليولوز للخشب:

- ناشونال وود ستين نetro سليولوز (ناري) : ٢-١ طبقة
- ناشونال ساندنغ سيلر نetro سليولوز (ناري) : ٢-١ طبقة
- ناشونال لكر نetro سليولوز (ناري) شفاف : ٢-١ طبقة

نظام ناشونال بوليوريثين للخشب:

- ناشونال وود ستين نetro سليولوز (ناري) : ٢-١ طبقة
- ناشونال بوليوريثين ساندنغ سيلر : ٢-١ طبقة
- ناشونال بوليوريثين للخشب / شفاف : ٢-١ طبقة

ناشونال وود ستين الكيدي / زيتي:

التخفيف: جاهز للاستعمال، ومع ذلك يمكن تخفيفه بإضافة ناشونال جي بي نتر بنسبة ٥-١٠٪ عند الحاجة.

الجفاف عند اللمس: ٤ ساعات

إعادة صبغ الطبقة التالية: ٦-٨ ساعات

نظام ناشونال الكيدي / زيتي:

- ناشونال وود ستين الكيدي / زيتي : ٢-١ طبقة
- ناشونال ورنيش الكيدي / زيتي : ٢-١ طبقة

ملاحظة:

- يجب خلط ناشونال وود ستين جيداً قبل الاستعمال.
- يمكن استعمال ناشونال دي واي وود ستين (يونيفيرسال) ماني وسولفنت بدلاً من ناشونال وود ستين نetro سليولوز وناشونال وود ستين الكيدي / زيتي.

شركم مصانع الأصباغ الوطنية المحدودة
NATIONAL PAINTS FACTORIES CO. LTD.

Tel : +971 6 5340111 Fax : +971 6 5340222 P.O. Box 5822 Sharjah - U.A.E.

www.national-paints.com



CERTIFICATE NUMBER 917