

GIULIANI est l'un des principaux acteurs de la scène industrielle italienne spécialisés dans la réalisation de façades, de murs-rideaux en aluminium et de menuiseries métalliques pour des projets de grande envergure. GIULIANI intervient dans les différentes phases du projet, de la fabrication à la mise en œuvre, avec ses deux divisions : Enveloppes et Menuiseries Métalliques.

Fondée en 1971 à Forlì, dans le centre-Nord de l'Italie, la Société GIULIANI a connu un fort développement et, à ce jour, son unité de production s'étend sur une surface de plus de 32.000 m², dont 15.000 m² couverts.

Avec environ 150 salariés, véritables porteurs du savoir-faire de l'entreprise, GIULIANI a une capacité de fabrication mensuelle de plus de 15.000 m² de menuiseries vitrées.

GIULIANI est en outre en possession de :

- Certification de Contrôle Qualité depuis 1997 ;
- Certifications SOA, catégories OS6 (Menuiseries métalliques et charpentes) classe VI (réalisation d'œuvres jusqu'à une valeur de € 10.329.000) et OS18-B (composants en acier ou métalliques), classe VIII (sans limite de valeur) qui sont équivalents au certificat QUALIBAT Français.
- Certification PASS VEC livré par le C.S.T.B. (qualité et conformité du système de contrôle et production de vitrages extérieurs collés).
- Expertise dans l'usage de logiciels comme « Frame simulator » pour les calculs de transfert de chaleur, du coefficient U, des températures de surfaces et de l'humidité intérieure et extérieure.
- Laboratoire interne, certifié par organisme notifié et reconnu à niveau international, où sont testés les nouveaux produits et les systèmes d'étanchéité AEV.
- Laboratoire pour le mesurage de l'isolation acoustique des fenêtres et des façades, qui se compose d'une salle d'émission et d'une salle de réception adjacentes mais structurellement indépendantes.

Après cette brève présentation, nous vous montrons ci-joint quelqu'un de nos travaux les plus récents, preuve non seulement de notre capacités techniques, mais aussi de l'envie constante de créer nouveaux standards qualitatifs des plus en plus élevés avec des ouvrages uniques dans leur genre.

GIULIANI è una importante realtà industriale italiana specializzata nella realizzazione di facciate continue in alluminio e serramenti metallici per grandi forniture.

GIULIANI opera nelle fasi di progettazione, produzione e posa attraverso due divisioni: Involucri Edilizi e Serramenti Metallici. Fondata nel 1971 a Forlì, si è costantemente sviluppata ed oggi è dotata di una struttura industriale che insiste su un'area di oltre 32.000 mq, di cui 15.000 coperti, impegnando circa 150 addetti che costituiscono il cuore del "know how" aziendale.

Un'officina all'avanguardia affiancata da un'engineering competente composta da tecnici specializzati nell'utilizzo di software CAD, FEM e programmi di progettazione tridimensionale come INVENTOR, design manager, project manager e responsabili di posa.

Tutto questo permette una capacità produttiva mensile di oltre 15.000 mq.

Giuliani è in possesso di:

- certificato di controllo Qualità ottenuto nel 1997;
- certificati SOA con categorie OS6 (fornitura e posa di infissi metallici) classe VI (fino a € 10.329.000) e OS18-B (componenti in acciaio o metallici) classe VIII (illimitata);
- Certificato PASS VEC per la qualità e conformità del sistema di controllo e produzione di vetri strutturali;
- software "frame simulator" per simulazioni termiche dei vari profili a differenti temperature e umidità interne ed esterne;
- laboratorio interno certificato da ente notificato e riconosciuto internazionalmente per la tenuta all'aria, all'acqua ed al vento;
- laboratorio acustico di prova costituito da due camere riverberanti (emittente/ricevente) per la determinazione del potere fono isolante di serramenti e facciate.

Dopo questa breve presentazione, riportiamo in allegato alcune opere recenti a dimostrazione, non solo delle ns. doti tecniche, ma anche della continua voglia di creare nuovi standard qualitativi attraverso opere uniche nel loro genere.





CERTIFICAT DE QUALITÉ



CERTIFICATIONS SOA (équivalents au Qualibat Français)



CERTIFICAT DU SYSTÈME DE LA SANTÉ ET SÉCURITÉ



EXTRAIT KBIS




GIULIANI SOCIÉTÉ COOPÉRATIVE
 65, Avenue de Colmar Tour-Albert 1er
 92507 Rueil-Malmaison
 France
www.giulianisc.fr
info@giulianisc.fr


GIULIANI SOCIETÀ COOPERATIVA
 Via dei Senoni n. 8
 Z.I. La Selva
 47122 Forlì - Italia
 tel. + 39 0543 721027
 fax + 39 0543 725020
www.giulianisc.it
info@giulianisc.it





Réalisation : Nouveau siège AXA
Architecte : Goring & Straja Studio
Maître d'Ouvrage : Generali Gestioni Immobiliari
Produit : Façade montants et traverses,
menuiseries à rupture de pont thermique
Mq : 7.000

Progetto: Nuova sede AXA
Progettista: Goring & Straja Studio
Committente: Generali Gestioni Immobiliari
Prodotto: Facciata montanti e traversi,
serramenti in alluminio a taglio termico
Mq : 7.000





FOTO **FOTO TESSERA**

FOTO PER TUTTI I DOCUMENTI

4.00

FOTOTESSERA

Un'idea geniale del CARISPA RICORDO







Réalisation : Nouveau siège National de la C.N.A.
(Confédération Nationale de l'Artisanat et des PME)
Architecte : Open Project
Maître d'Ouvrage : C.N.A. Immobiliare
Produit : Façade montant et traverses avec remplissage
en verre ou gres et menuiseries à rupture de pont thermique
Mq: 6.000

Progetto: Nuova sede Nazionale C.N.A.
Progettista: Open Project
Committente: C.N.A. Immobiliare
Prodotto: Facciata strutturale montanti e traversi con tamponamento
in vetro o gres e serramenti in alluminio a taglio termico
Mq: 6.000



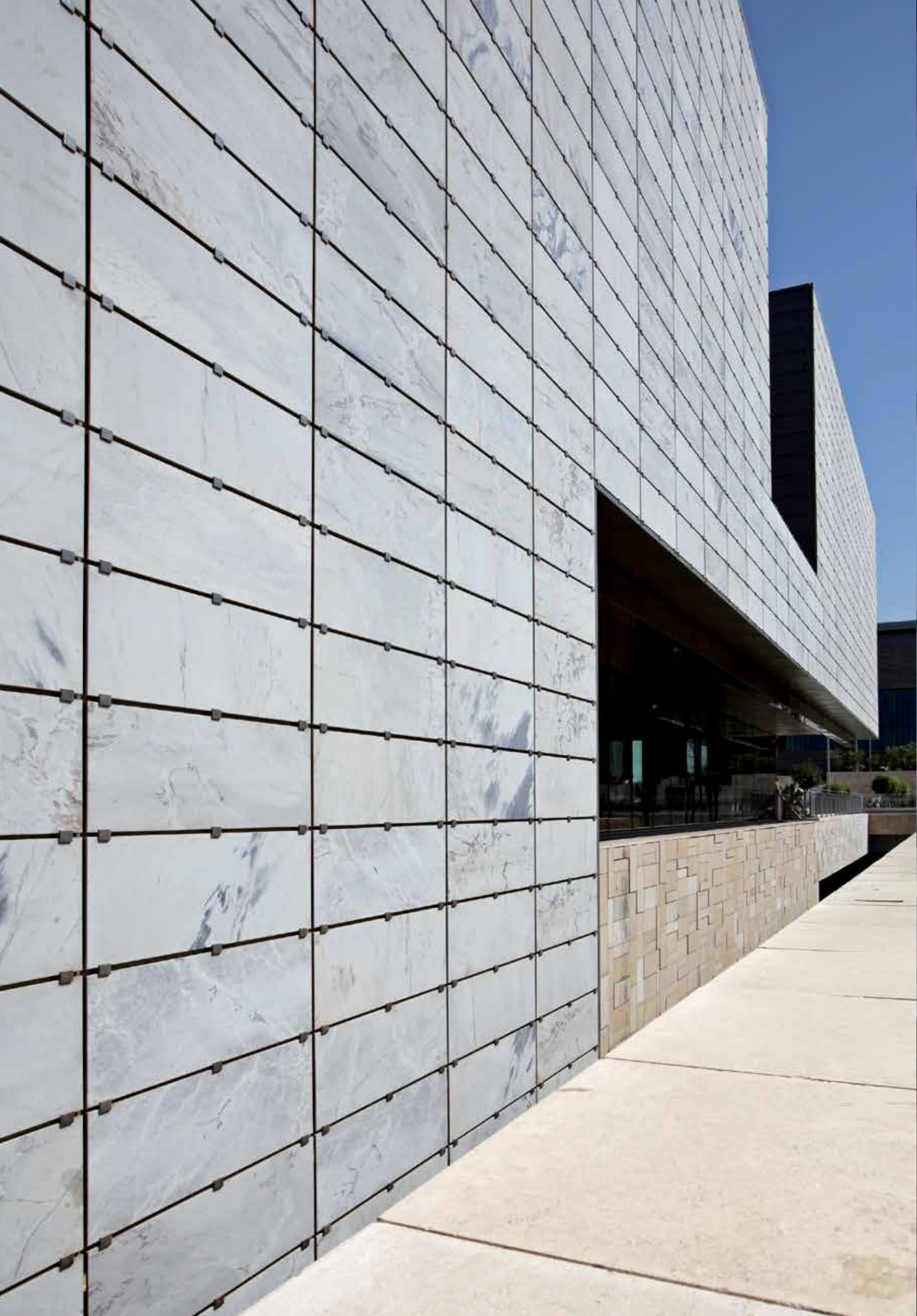




Réalisation : Saudi Oger, KAUST - "Library building"
Architecte : Cabinet HOK – Helmuth, Obata + Kassabaum LP
Maître d’Ouvrage : Saudi Arabian Oil Company – Saudi Aramco
Entreprise : Saudi Oger Ltd
Produit : Mur rideau double peau avec ossature en acier inox ;
peau intérieure en form de diamant avec vitrage transparent, peau extérieure suspendue
avec bardage en verre marbré
Mq : 16.000

Progetto: Saudi Oger, KAUST - "Library building"
Progettista: HO + K – Helmuth, Obata + Kassabaum LP
Committente: Saudi Arabian Oil Company – Saudi Aramco
Impresa di Costruzioni: Saudi Oger Ltd
Prodotto: Facciata a doppia pelle con struttura in acciaio inox;
pelle interna a diamante con vetri trasparenti, pelle esterna appesa
con tamponamento in marmo-vetro
Mq: 16.000







Réalisation : Nouveau Siège Unipol Assurances
Architecte : Ettore MASI et Andrea VANZINI
Maître d'Ouvrage : MIDI – Gruppo Unipol
Entreprise : Il Portale scarl
Produit : Façade structurelle et semi-structurelle
avec remplissage en verre ou gres et façade à rétention ponctuelle
Mq : 25.000

Progetto: Nuova sede Unipol Assicurazioni
Progettista: Arch. Masi Ettore – Arch. Vanzini Andrea
Committente: MIDI – Gruppo Unipol
Impresa di Costruzioni: Il Portale scarl
Prodotto: Facciata strutturale e semistrutturale
con tamponamenti in vetro o gres e facciata puntiforme
Mq: 25.000







Unipol GRUPPO





Réalisation : Centre Directionnel Parallelo Via Santander
Architecte : MCA Mario Cucinella Architects
Maître d'Ouvrage: Inpartner – Investisseurs et partenaires immobiliers
Entreprise : Cesi
Produit : Mur rideau structurel à unités indépendantes
Mq: 6.500

Progetto: Direzionale Parallelo Via Santander
Progettista: MCA Mario Cucinella Architects
Committente: Inpartner – Investitori e partner immobiliari
Impresa di Costruzioni: Cesi
Prodotto: Facciata strutturale a cellule indipendenti
Mq: 6.500







Réalisation : Centre Directionnel Auros
Architecte : Bureau Saba Engineering srl
Maître d'Ouvrage : Galotti spa
Entreprise : Cesi
Produit : Mur rideau structurel, revêtement en alucobond
et stores extérieures motorisées
Mq : 10.000

Progetto: Centro Direzionale Auros
Progettista: Studio SABA Engineering srl
Committente: Galotti spa
Impresa di Costruzioni: Cesi
Prodotto: Facciata strutturale, rivestimenti in alucobond
e tende esterne motorizzate
Mq: 10.000

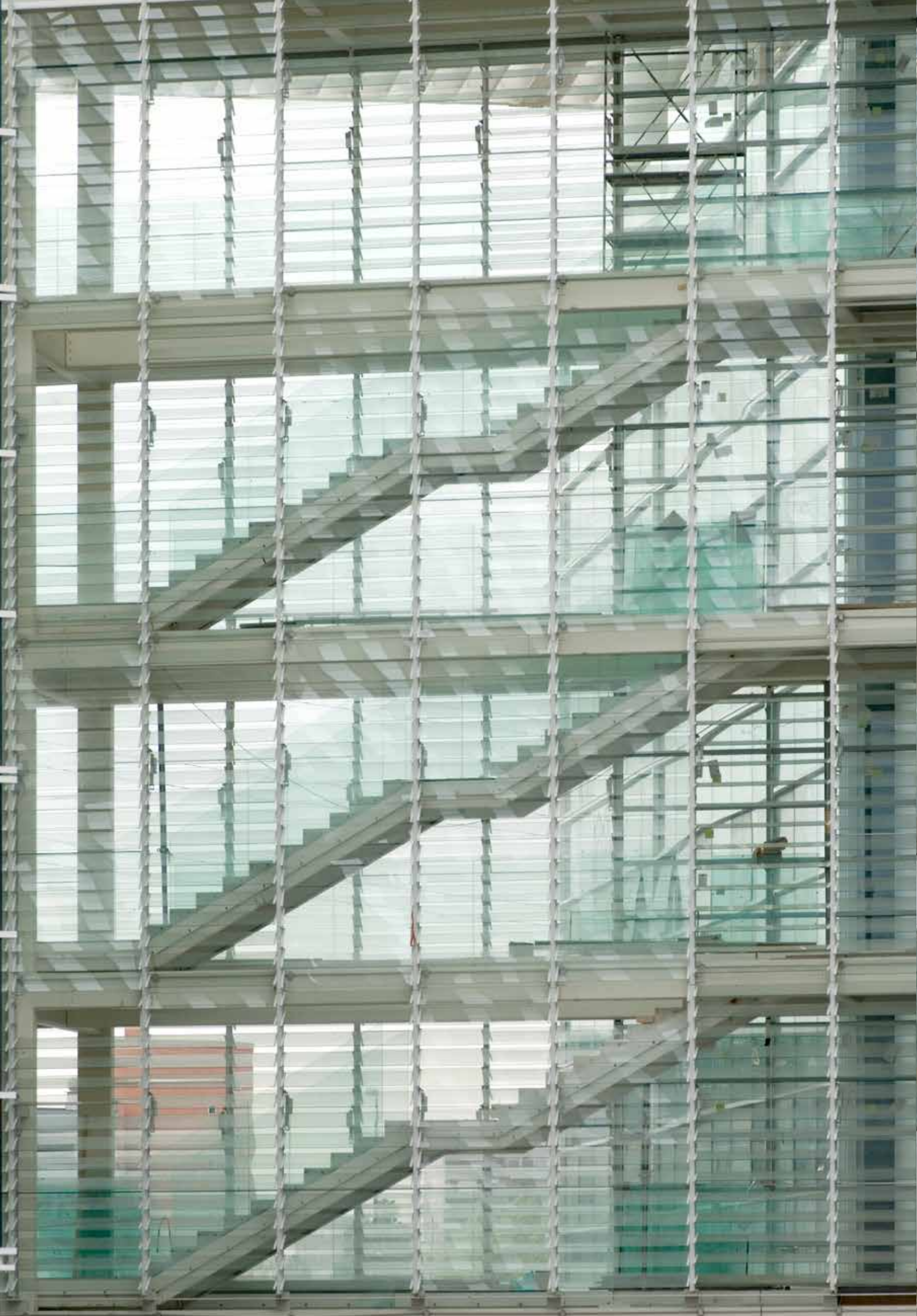




Réalisation : Centre Directionnel Perseo
Architecte : Goring & Straja Studio
Maître d'Ouvrage : Galotti spa
Entreprise : ZH General Construction Company spa
Produit : Façade montants et traverses, façade à rétention
ponctuelle et corps de liaison avec lames orientables en verre
Mq : 9.500

Progetto: Centro Direzionale Perseo
Progettista: Goring & Straja Studio
Committente: Galotti spa
Impresa di Costruzioni: ZH General Construction Company spa
Prodotto: Facciata montanti e traversi, facciata puntiforme,
corpi di collegamento con lamelle orientabili in vetro
Mq: 9.500



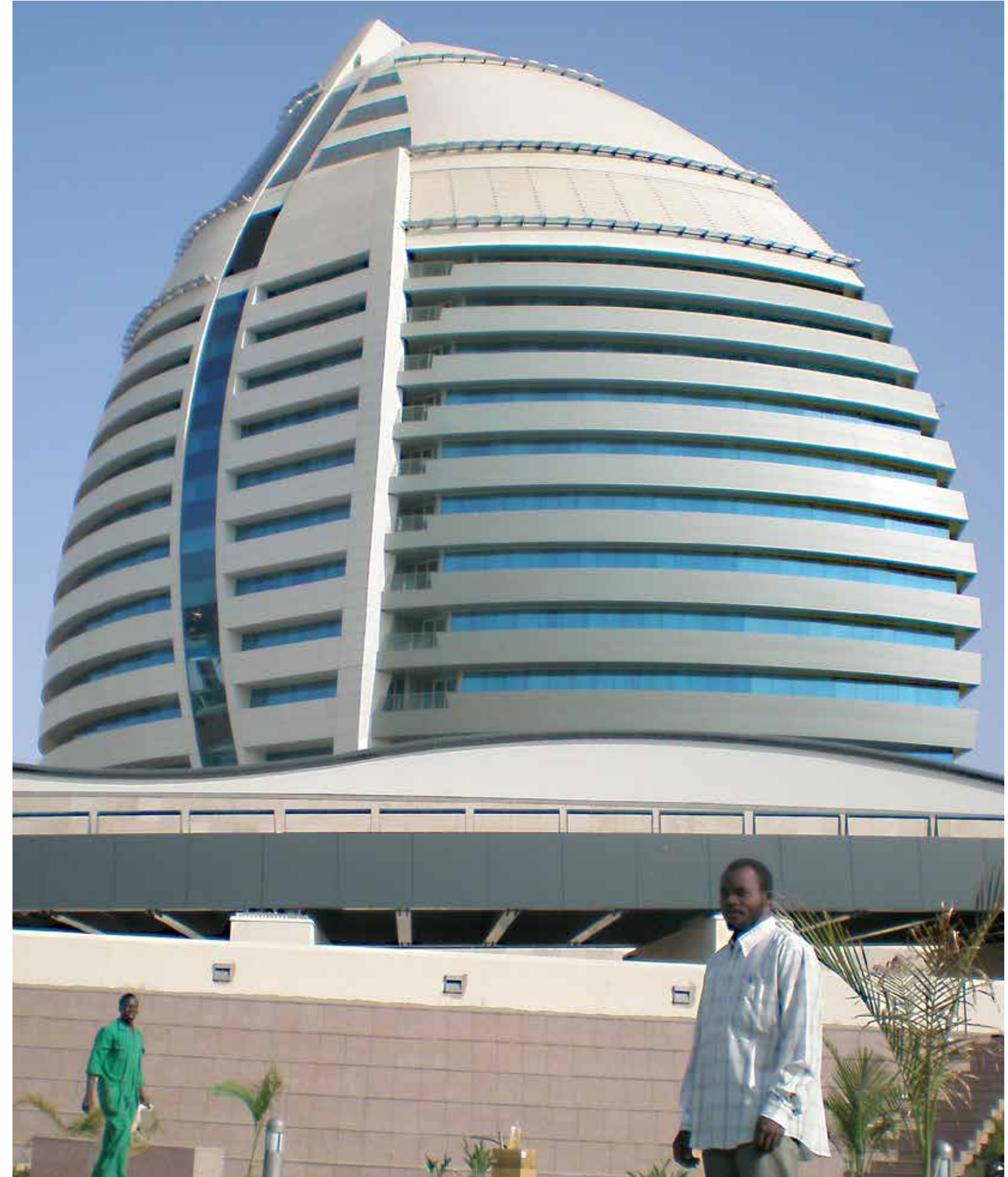




Réalisation : Hôtel 5 étoiles et Centre Commercial
Architecte : CMC Ravenna - Ingénierie : Q.P.M. (Malte), Architecte Ivan Cacchia, Ingénieur Marc Bonello
Maître d'Ouvrage : Lafico Libian Arab Foreign Investment
Entreprise : CMC di Ravenna
Produit : Façade montants et traverses, bandes structurales et revêtements en Alucobond
Mq : 30.000



Progetto: Hotel 5 stelle e Centro Commerciale
Progettista: CMC Ravenna - Engineering: Q.P.M. (Malta), Arch. Ivan Cacchia, Ing. Marc Bonello
Committente: Lafico Libian Arab Foreign Investment
Impresa di Costruzioni: CMC di Ravenna
Prodotto: Facciata montanti e traversi, nastri strutturali e rivestimento in alucobond
Mq: 30.000





Réalisation : Parc Scientifique et Technologique
Architecte : AJN – Ateliers Jean Nouvel
Maître d'Ouvrage : Brembo spa
Produit : Paroi continue avec revêtement en panneaux d'aluminium extrudé avec profil sur mesure de coloris rouge.
Façades double peau avec brise-soleil en verre motorisés ; revêtement ventilé du cylindre avec panneaux en tôle d'acier inox
Mq: 14.000

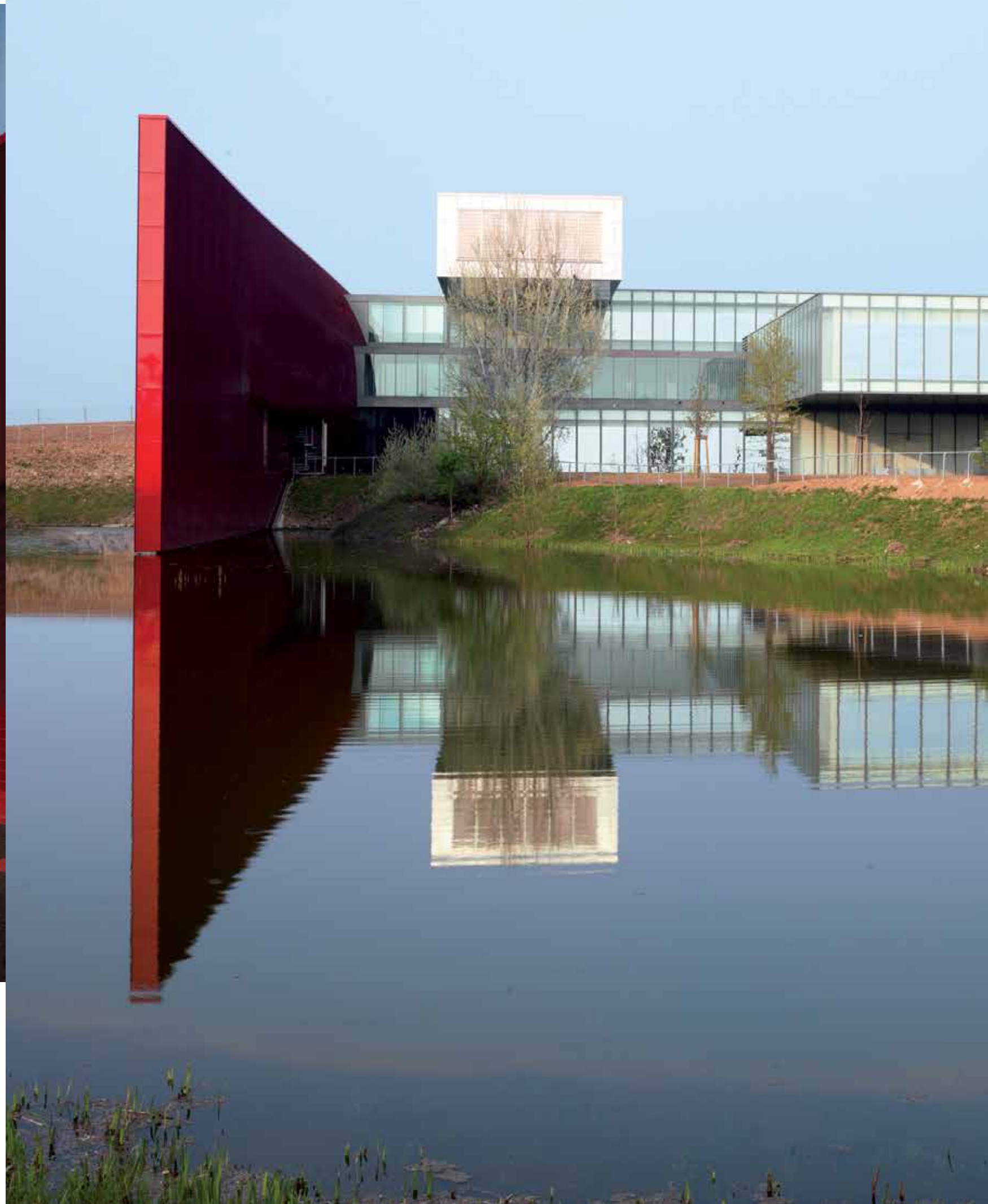
Progetto: Parco Scientifico Tecnologico
Progettista: AJN – Ateliers Jean Nouvel
Committente: Brembo spa
Prodotto: Parete continua rivestita da elementi in alluminio estruso di sagoma speciale di colore rosso, facciata a doppia pelle con frangisole in vetro motorizzati, rivestimento ventilato del cilindro con pannelli in acciaio inox
Mq: 14.000



kilometro
parco scientifico tecnologico ROSSO

D 1







Réalisation : Nouvelle Faculté de Médecine et de Chirurgie
Architecte : Politecnica Ingegneria ed architettura
Chef de Projet : Architecte Giuseppe CACOZZA
Maître d'Ouvrage : Université de Pérouse
Entreprise : CMC Ravenna – Intini srl – Consorzio Ravennate
Produit : Murs rideaux double-peau à unités indépendantes,
façade d'entrée principale attaché par système d'ancrage
ponctuel et revêtement métallique
Mq : 16.000

Progetto: Realizzazione nuova facoltà di medicina e chirurgia
Progettista: Politecnica Ingegneria ed architettura
Responsabile Progettazione: Arch. Giuseppe Cacozza
Committente: Università degli Studi di Perugia
Impresa di Costruzioni: ATI: CMC Ravenna – Intini srl – Consorzio
Ravennate
Prodotto: Facciate a doppia pelle con moduli indipendenti,
facciata d'ingresso puntiforme e rivestimenti metallici
Mq: 16.000







