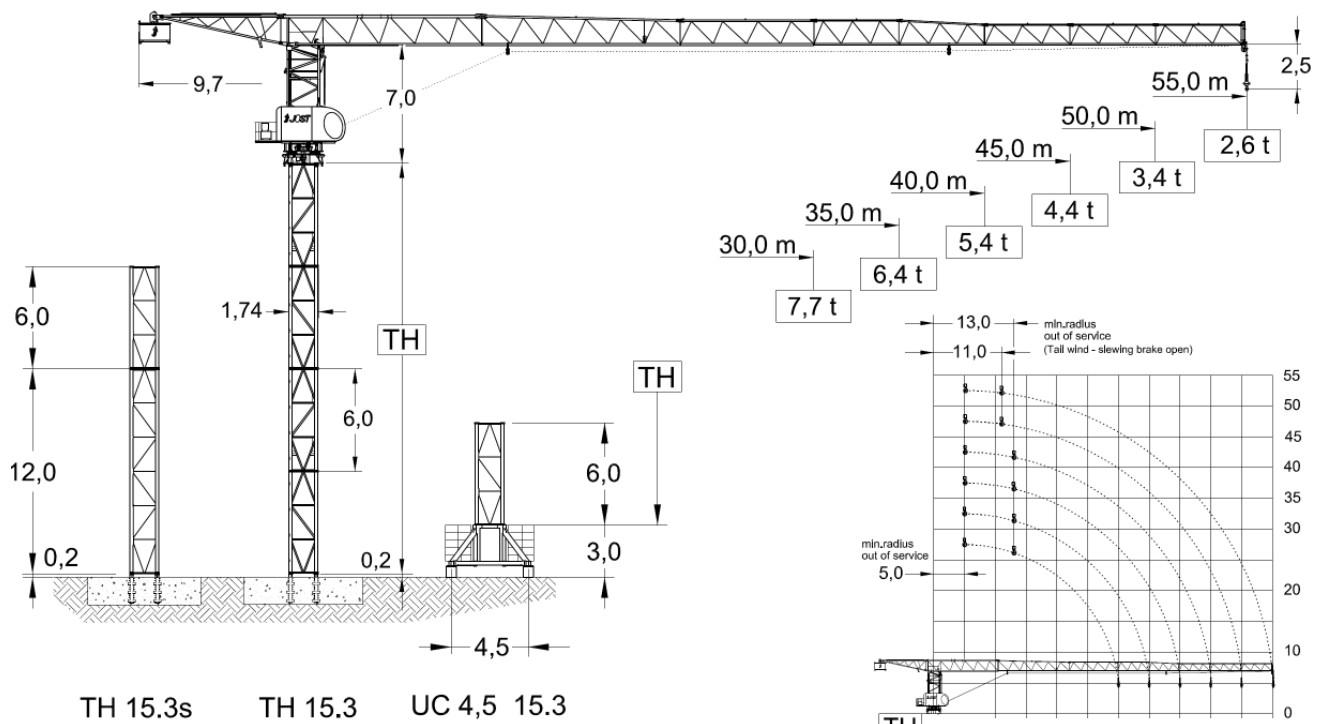


# JTL 208.12

Topless luffing crane  
Tower TH 15.3



		Foundation		Chassis	
Jib length (m)		30,0 - 40,0	45,0 - 55,0	30,0 - 40,0	45,0 - 55,0
TH	TH 15.3	42,0 m	36,0 m	36,0 m	30,0 m
	TH 15.3s	48,0 m	42,0 m	--	--

Jib		max Load		Radius & Capacity								
m	rope	t	m	20	23	25	30	35	40	45	50	55
55		6,0	25,0	6,00	6,00	6,00	4,97	4,22	3,66	3,23	2,88	2,60
		12,0	--	--	--	--	--	--	--	--	--	--
50		6,0	29,2	6,00	6,00	6,00	5,82	4,96	4,31	3,80	3,40	--
		12,0	--	--	--	--	--	--	--	--	--	--
45		6,0	34,8	6,00	6,00	6,00	6,00	5,98	5,20	4,40	--	--
		12,0	17,5	10,43	9,02	8,26	6,81	5,78	5,00	4,20	--	--
40		6,0	37,3	6,00	6,00	6,00	6,00	6,00	5,40	--	--	--
		12,0	18,8	11,22	9,70	8,90	7,34	6,23	5,20	--	--	--
35		6,0	35,0	6,00	6,00	6,00	6,00	6,00	6,00	--	--	--
		12,0	19,3	11,52	9,96	9,13	7,54	6,40	--	--	--	--
30		6,0	30,0	6,00	6,00	6,00	6,00	6,00	--	--	--	--
		12,0	19,7	11,76	10,17	9,33	7,70	--	--	--	--	--

Motor	18,5 kW FI	2 x 3,0 kW	2 x 5,0 kW
t / v	0 - 2,0 min	0,67 rpm	25,0 m / min
Power requirement		Hoist 45 kW	84,0 kVA
Upper part			

Speeds 400 V - 50 Hz / 440 V - 60 Hz							
Hoist unit 45 kW			Frequency inverter				
Pmax		6,0 - 12,0 (to)					
	Load [to]	2,7	3,1	3,5	4,1	4,8	6,0
	v [m/min]	80	72	64	56	48	40
	Load [to]	5,4	6,2	7,0	8,2	9,6	12,0
	v [m/min]	40	36	32	28	24	20
Drum capacity		560,0 m					

\* Further hoist models available on request.



FEM A3  
DIN 15018 H1-B3  
TÜV CERT  
DIN EN ISO 9001

Edition 01/08. Subject to modification.  
Specifications and data not binding.

JOST Cranes GmbH & Co. KG  
Werner-von-Braun-Str. 10  
85640 Putzbrunn  
GERMANY

FON +49 (89) 454525-18  
FAX +49 (89) 454525-63  
MAIL info@jostcranes.de  
WEB www.jostcranes.de



MTI - LUX S.A.  
2a, rue Prince Henri  
L-6735 Grevenmacher  
Luxemburg

FON +352 26745480  
FAX +352 26745483  
MAIL mtlux@aol.com  
WEB www.mti-lux.com