



Decorative Paints



#### GENERAL DESCRIPTION

MAS LINOL is a water based and transpiring decorative paint with particular and beautiful stained, antique and classic effect. Easy application helps to redecorate houses, villas, shops, flats etc.

#### APPLICATION

Apply LINOL using the special brush in oblique direction from the top to the bottom alternating the strokes from right to left in the same direction. Wait 10-15 minutes until the smooth parts are dried, rough are still wet. Smooth the surface with the special spatula following the used direction. After 4-5 hours apply another coat with the same technique following the same direction, with another direction you can obtain another effect. LINOL METALLIC is the metallic version which is ready to use in combination with the desired coloured base coat.

LINOL SPECIAL is the brilliant version which is a combination of several coloured base coats and different options of linol special as shown in the catalogue.

LINOL MASPERLATO is the pearled version which is obtained by applying a coloured base coat topped with the white flakes (linol white) and finally with a layer of pearled coat (linol masperlato) choosing from the combinations offered by the catalogue. LINOL MULTI has multicolour flakes and is ready to use.

COVERAGE: 8-10 sq.m. per liter. 2 coats are suggested.

TOOLS: brush, sponge, spatula.

DILUTION: ready to use.

TOOL CLEANING: water.

#### STORAGE:

The product should be kept in a cool and well ventilated place, protected from heat and direct sunlight. Containers must be kept tightly closed. The product is respecting the EU legislation in terms of VOC limits.

#### DESCRIZIONE GENERALE

MAS LINOL è una vernice decorativa traspirante a base acqua che garantisce degli effetti satinati, antichi e classici bellissimi e particolarmente facile da applicare ed ottima per decorare case, ville, negozi, appartamenti ecc.

#### APPLICAZIONE

Applicare LINOL utilizzando un pennello speciale, spargendo i fiocculi in varie direzioni ed aspettare 10-15 minuti finché le parti lisce siano asciutte. Lasciare la superficie con il frattazzino in plastica seguendo la direzione in precedenza utilizzata.

Dopo 4-5 ore applicare un altro strato con la stessa tecnica e la stessa direzione. Cambiando direzione è possibile ottenere un altro effetto.

LINOL METALLIC ad effetto metallizzato è invece pronto per l'uso e può essere abbinato ad un fondo colorato, come proposto nei nostri cataloghi.

LINOL SPECIAL è un prodotto ad effetto cangiante che può dare diverse combinazioni in base al tipo di prodotto in abbinamento a differenti fondi come mostrato dal catalogo.

LINOL MASPERLATO è ad effetto perlato ed è composto da un fondo colorato sul quale si vanno ad applicare i fiocculi (linol white) finire con una mano di prodotto perlato (linol mas perlato) come indicato nel catalogo.

LINOL MULTI è la versione con fiocculi multicolore ed è pronto all'uso.

RESA: 8-10 metri quadri per litro. Si consiglia l'applicazione di 2 mani.

STRUMENTI: pennello, spugna, spatula.

DILUIZIONE: pronto all'uso.

PULIZIA ATTREZZI: acqua.

#### CONSERVAZIONE:

Il prodotto va mantenuto in un posto fresco e ben ventilato, protetto dal calore e dalla luce solare diretta. I contenitori vanno tenuti ben chiusi.

Il prodotto rispetta la normativa UE in termini di limiti di COV.

www.mas-paints.com



#### FACTORY

PHONE: +971 6 5311777

FAX: +971 6 5311330

E mail: masuae@elm.ae

#### Showroom

SHARJAH UNITED ARAB EMIRATES

PHONE: +971 6 5328533

+971 6 5344880

FAX: +971 6 5328610

P.O. BOX 23085

Website: www.mas-paints.com

info@mas-paints.com



M.A.S. Srl

VIALE DELLA VITTORIA

60123 ANCONA

ITALY

Te.: +39 071 2071189

Fax: +39 071 2070054

www.masexp.com

info@masexp.com



/maspaints.ae



@maspaints

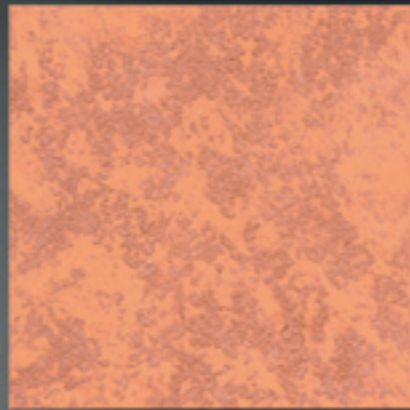


/maspaints

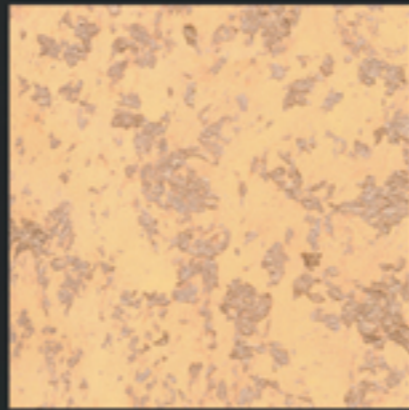


# LINOL METALLIC

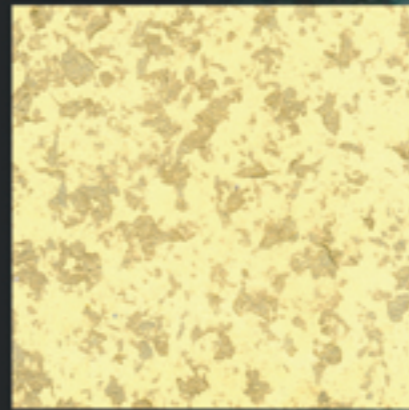




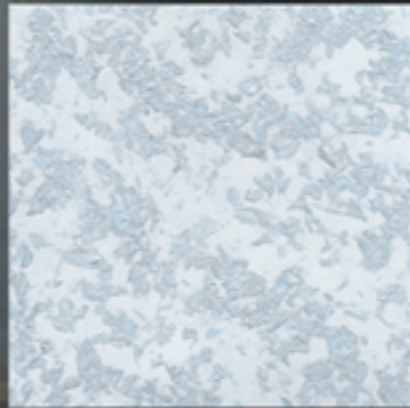
LINOL METALLIC COPPER  
BASE CODE S 2050-Y60R



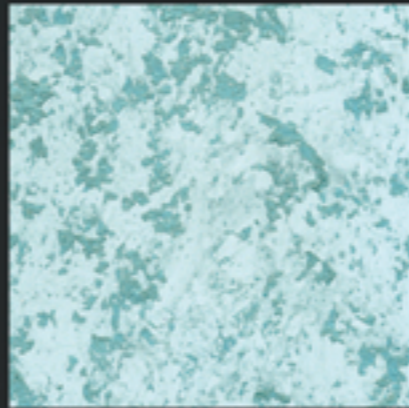
LINOL METALLIC BRONZE  
BASE CODE S 1030-Y40R



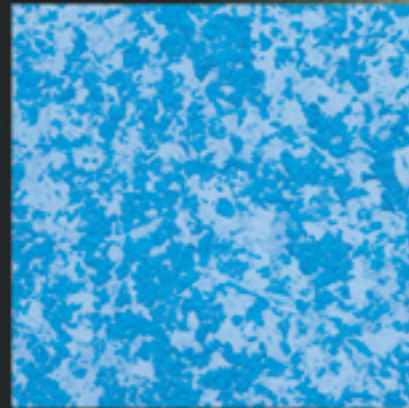
LINOL METALLIC GOLD  
BASE CODE S 0530-Y10R



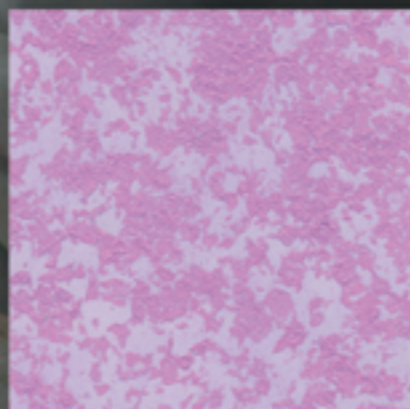
LINOL METALLIC SILVER  
BASE CODE S 1002-B



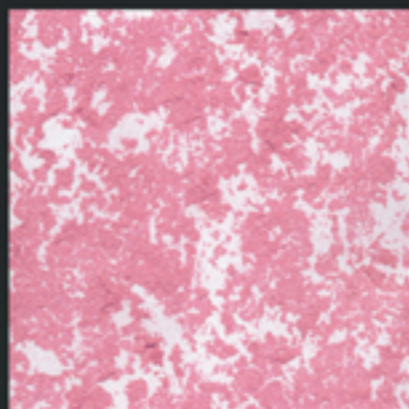
LINOL METALLIC GREEN  
BASE CODE S 1015-B80G



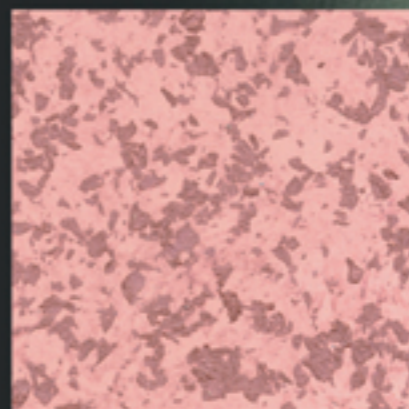
LINOL METALLIC BLUE  
BASE CODE S 1040-R80B



LINOL METALLIC PURPLE  
BASE CODE S 3020-R50B



LINOL METALLIC MAGENTA  
BASE CODE S 0970-R50B



LINOL METALLIC RED  
BASE CODE S 1040-Y90R

